

Specifikationer/

U19-56	Sergel bänk, täcklaserad furu i röd NCS 4550-Y80R, komplett utan arm eller ryggstöd.
U19-60	Armstöd.
U19-61	Dubbelt ryggstöd.

Ange efter produktnummer:

E för ek

Montering

1) Ställ upp de båda gjutjärnstativen med avstånd enligt ritning. Observera att den utbredda foten skall vara vänd inåt

Lägg på sitsen på stativen.

2) Montera på bricka och mutter på bultarna.

Montering av armstöd.

Bänkens stomme är försedd med 4 st alternativa fasta lägen för montage av armstöd.

3) Armstöden och ryggstödet monteras genom att sticka ned plattstålsfästena mellan

brädorna och passa in dem mot de fasta lägena på balkarna under soffan.

4,5) Montera med bult, bricka och mutter enligt specifikation. Ryggstödet består av två sektioner. Efter monteringen mot balkarna monteras en fästbricka i överkant per ryggkonsollspar för att låsa och styva upp ryggstödet.

Fastsättningsanvisning.

Bänken är förberedd för fastsättning ovanpå mark. Varje stativ har 2 st utbredda fötter med en håldiameter 14,5 mm. Lämplig skruv för fastsättning är M12.

A) Montering på träunderlag. Montera med fransk träskruv. Förborra i träunderlaget så att träet inte spricker.

B) Montering på stora gatuplattor 50x50 cm. Förborra i gatuplattorna. Montera med expander, ingjutningshylsa eller kemankare.

C) Montering på små gatuplattor.

Undergjut plattorna med betong. Förborra i gatuplattan. Montera med expander, ingjutningshylsa eller kemankare

D) Montering på grus eller gräs.

Gräv 4 st hål med c-c 1410 mm. (Det går också att gräva 2 st avlånga hål så att man undergjuter ett helt stativ åt gången). Sätt ned pappror i hålen. Gjut i papprören. Låt betongen brinna. Borra därefter för expander ingjutningshylsa eller kemankare.

Leveransspecifikationer/

Levereras i färdiga sektioner, sits, stativ, armstöd och ryggstöd.

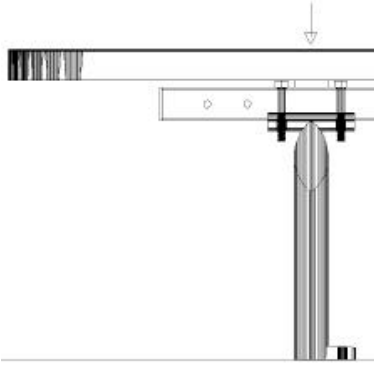
MONTERINGSBESKRIVNING

Headoffice: Nola Industrier AB Repslagargatan 15b Box 17701
 S-118 93 Stockholm T:+46(0)8 702 19 60 F:+46(0)8 702 19 62
 E:headoffice@nola.se Sales/showroom: Skeppsbron 3
 S-211 20 Malmö T:+46(0)40 17 11 90 Orderfax:+46(0)40 12 75 45

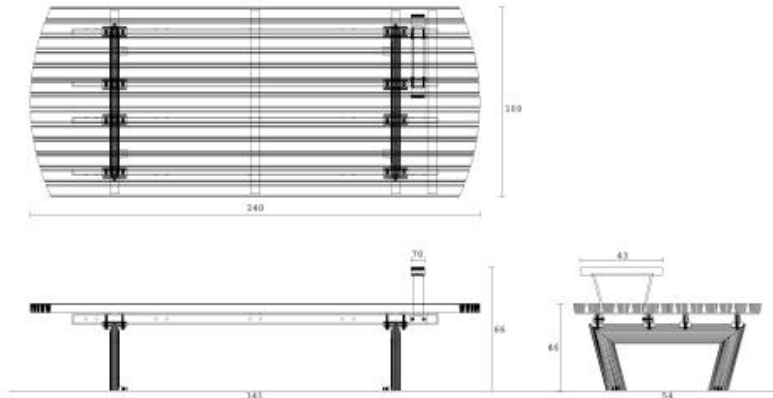
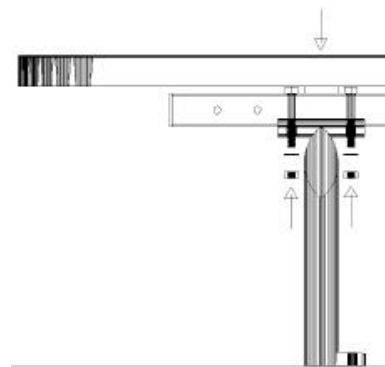
www.nola.se



1



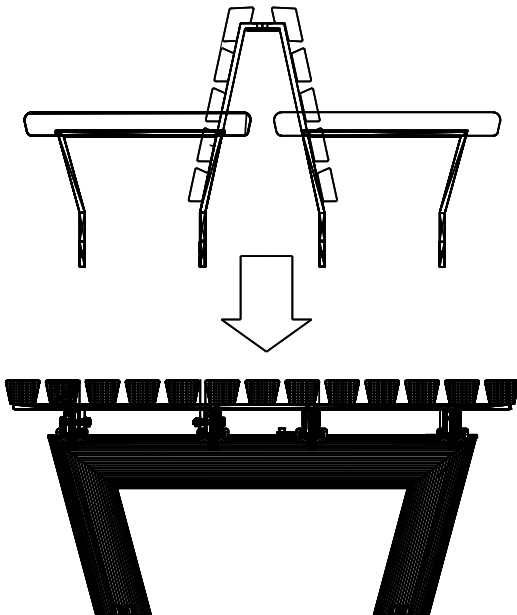
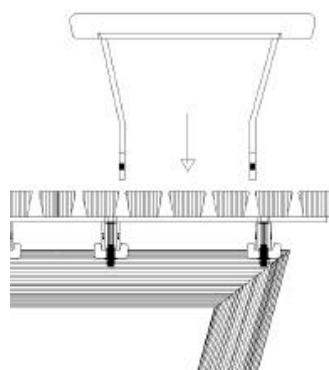
2



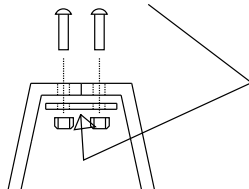
Leveransspecifikation

- 1 st sits komplett.
- 2 st gjutjärnsunderreden
- ¼ liter bättringsfärg till gjutjärnsstativen.
- Till montage underrede
- 16 st brickor Fjäderbricka FBB A2 12,2x 21,1x2,5.
- 16 st muttrar Låsmutter M12 DIN 985
- Till armstöd
- 1 st armstöd komplett
- 16st bultar MVBF M10x50 A2 DIN 985 Rostfri.
- 16 st låsmutter M10 A2 Rostfri
- 16st fjäderbrickor FBB 10,2x18,1x2,2 A2 Rostfri.
- 2st fästbrickor rostfria 30x60x5. Hål för 2st M8
- 4st rostfri skruv M8x30 Insexfattning
- 4st rostfria låsmuttrar M8
- 4st rostfria brickor för M8 bult (till fastbrickan)

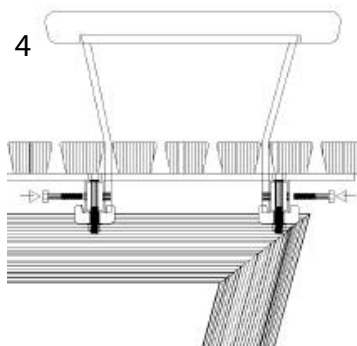
3



Fästbrickor fästes underifrån. M8 bultarna har insexfattning. Håll emot med insexnyckel från ovansidan och dra låsmuttrarna på undersidan.



4



5

