

Pollare och stös för Meag-fundament låses med stoppskruv genom gängade hål i pollarens rör

varmgalvaniserat fastsättningsrör för fastsättning i Meag-fundament.

Prefabfundament från Meag E77 782 3 Ø108mm.

Ö03-84MB-11 Laserskuret rör Ø193,7x5,6mm

4st mutter M6 med tillhörande brickor samt 4st låsmutter M6

4st gängstänger M6

Tickdosa. Tillhandahålls av kund.

Ö03-84MB-14 Löstagbar topp med gängade hål Taktill alt slät. Gjuten aluminium. Ö03-84MB-14T =taktill topp Ö03-84MB-14S =slät topp

Tillhandahålls av Reftete Gjuteri

Ö03-84MB-12bel1 Frostat rör i akryl. Tillhandahålls av Deltalux.

Ö03-84MB-12bel Rörstos Ø90x4mm med fästbricka. 3st gängade hål för M6x30 bult som stopp för akrylrör. Kablage, driver och kopplingsdon för inkoppling av tickare mm.

3x dräneringshål (på samma sätt som Fern standard)

Ö03-84MB-13 Fastsättningsrör för Meag E77 782 31 (Ø108mm)

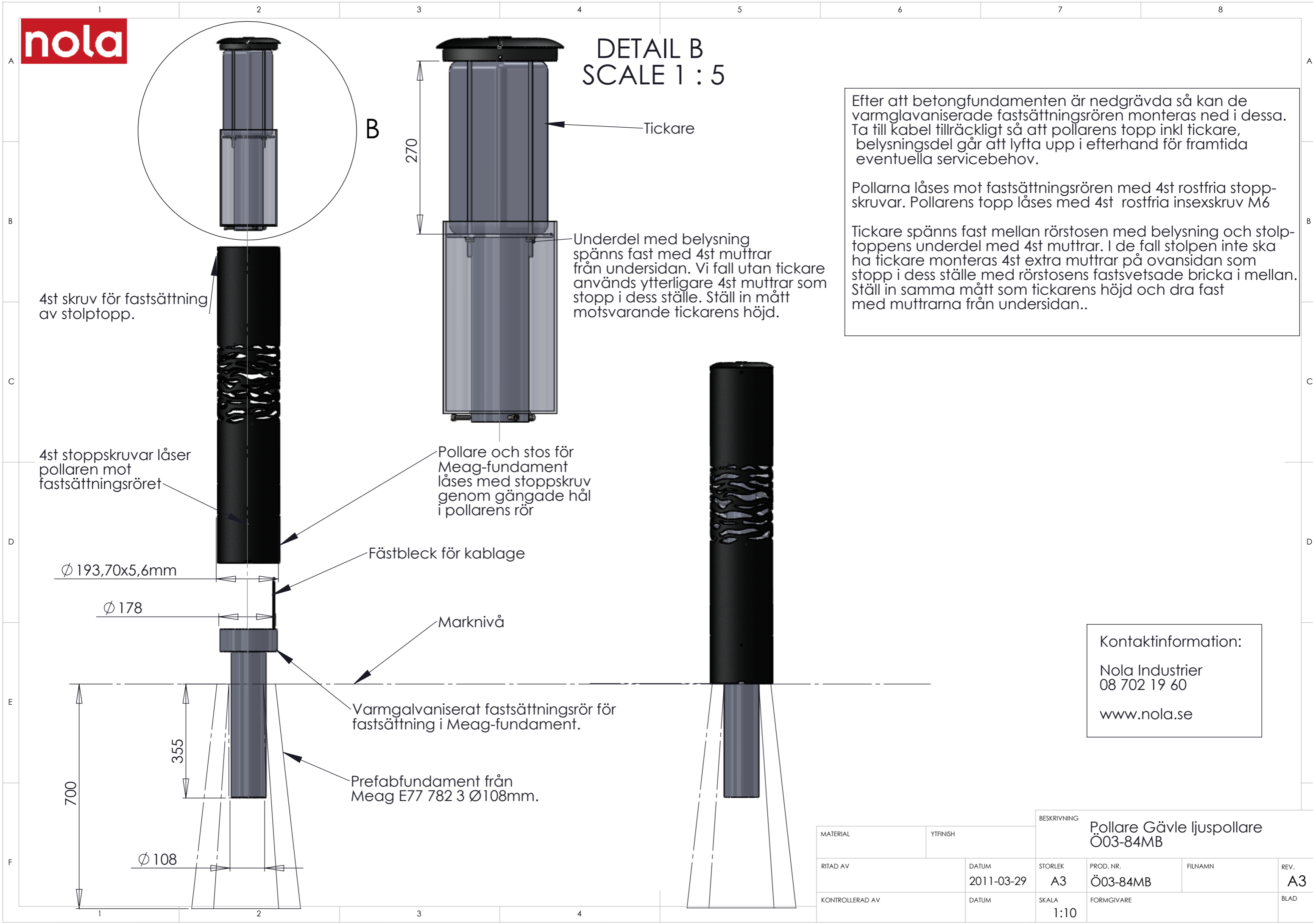
Bleck för klamring av kabel

Kontaktinformation:
Nola Industrier
08 702 19 60
www.nola.se

Specifikation för 1st pollare Gävle

- Ö03-84MB-11 Laserskuret rör Ø193,7x5,6mm - 1st
- Ö03-84MB-12 Rörstos Ø90x4mm med fästbricka för belysning - 1st
- Ö03-84MB-13 Fastsättningsrör för Meag - 1st
- Ö03-84MB-14 Löstagbar topp - 1st

MATERIAL		YTFINISH		BESKRIVNING		
				Pollare Gävle ljuspollare Ö03-84MB		
RITAD AV	DATUM	STORLEK	PROD. NR.	FILNAMN	REV.	
	2011-03-29	A3	Ö03-84MB		A3	
KONTROLLERAD AV	DATUM	SKALA	FORMGIVARE	BLAD		
		1:10				



DETAIL B
SCALE 1 : 5

Efter att betongfundamenten är nedgrävda så kan de varmgalvaniserade fastsättningsrören monteras ned i dessa. Ta till kabel tillräckligt så att pollarens topp inkl tickare, belysningsdel går att lyfta upp i efterhand för framtida eventuella servicebehov.

Pollarna låses mot fastsättningsrören med 4st rostfria stoppskruvar. Pollarens topp låses med 4st rostfria insexskruv M6

Tickare spänns fast mellan rörstosen med belysning och stolptoppens underdel med 4st muttrar från undersidan. I de fall stolpen inte ska ha tickare monteras 4st extra muttrar på ovasidan som stopp i dess ställe med rörstosens fastsvetsade bricka i mellan. Ställ in samma mått som tickarens höjd och dra fast med muttrarna från undersidan..

Kontaktinformation:
Nola Industrier
08 702 19 60
www.nola.se

MATERIAL		YTFINISH		BESKRIVNING		
				Pollare Gävle ljuspollare Ö03-84MB		
RITAD AV		DATUM	STORLEK	PROD. NR.	FILNAMN	REV.
		2011-03-29	A3	Ö03-84MB		A3
KONTROLLERAD AV		DATUM	SKALA	FORMGIVARE		BLAD
			1:10			