

Hook cykelpollare är tillverkad i 10mm stålplåt. Ytbehandlad genom elförzinking, gultjockfilmspassivisering och pulverlack.

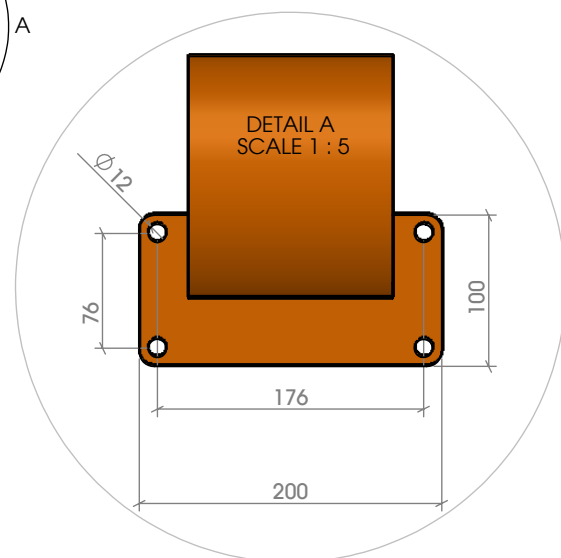
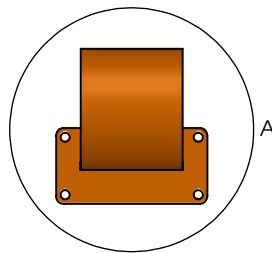
Underhåll,  
 Eventuella lackskador kan bättringsmålas med alkydfärg

Alternativa färger:  
 RAL 2010, RAL 6033, RAL 7022

Montering,  
 Fästes mot underlag. Hål i fotplatta anpassade för fästelement med dimension M10. Lösa underlag kräver platsgjutenbetong fundament att fästa mot. Använd då förslagsvis fastsättningsdon av typ kemankare.

Specifikationer/

Ö04-15 Hook cykelpollare



Leveransspecifikation:

Hook cykelpollare 1st