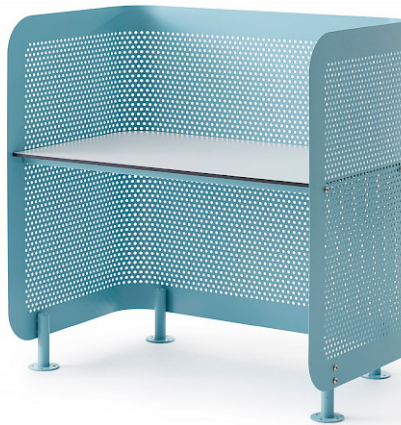


nola®



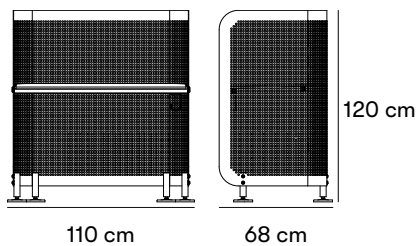
Work Desk Skrivbord

Design SuperLab & Charlotte Petersson Troije

Work Desk ingår tillsammans med snurrstolen Work Lounge i serien Urban Office och är ritad av designkontoret superlab i samarbete med forskaren i Arbetslivsvetenskap Charlotte Peterson Troije. Work Desk är ett renodlat skrivbord för utomhusarbete. Forskning kring utomhusarbete visar att människor mår och presterar som allra bäst när man har möjlighet att kombinera inomhusarbete, arbetspromenader och möjligheten att kunna ta arbetet med sig ut när vädret tillåter. Work Desk är tänkt till innergårdar, takterrasser, parker och allmänna platser i den gemensamma staden. Skrivborden som finns både i stå- och sitthöjd ger insynsskydd och en känsla av avskildhet tack vare dess höga sidor.

CERTIFIERING





Mått och vikt

Bredd: 110 cm

Höjd: 120 cm

Djup: 68 cm

Ryggplåt i aluminium. Ställbara fötter i rostfritt stål. Bordsskiva i kompaktlaminat.

Artikelnummer och kombinationer

U19-25T Work Desk skrivbord

U05-25T/STÅ Work Desk skrivbord ståhöjd

Anges efter artikelnummer

FÄRG PÅ METALL

C för valfri kulör annan än standard, startkostnad tillkommer.
(Endast pulverlackerat stål).

FASTSÄTTNING

N för fastsättningsbar.

Standardfärger

 RAL 6034

Material och ytbehandlingar

Pulverlack satin glans 30 satin.

Stål

Nola använder högkvalitativt stål med god hållfasthet i våra produkter. Stål rostas om det lämnas obehandlat och måste därför ytbehandlas.

Elförzinkning

Elektro galvanisering (även kallad elförzinkning) ger korrosionsskydd genom att frigöra en zinkjon. Den skapas via en zinkbeläggning på stålet med hjälp av en elektrisk ström.

Pulverlackering

Pulverlackering är en beläggning som appliceras som ett fritt flytande, torrt pulver. Till skillnad från konventionell flytande färg appliceras pulverlackering vanligtvis elektrostatiskt och härdas sedan under värme eller med ultraviolett ljus. Resultatet blir en jämn slitstark färgad yta i önskat glanstal.

Kompaktlaminat

Kompaktlaminat är ett skivmaterial tillverkat av kraftpapper samt fenolhartser, sammanpressat under värme och extremt tryck. Materialet är helt vattenavvisande.

Montering och fastsättning

Fristående

Fristående produkt som placeras direkt mot underlaget.

Fastsättningsbar

Kan skruvas fast ovan mark, i golv eller på platsgjuten grund. Bultar ingår ej.

Levereras monterad.

Skötsel och underhåll

Pulverlackerat stål

Produkter som är pulverlackerade kan bättringsmålas med alkydfärg.

Kompaktlaminat

Kompaktlaminat är ett tungt och mycket starkt material. Det kräver normalt sett inget underhåll.

[Läs mer om våra allmänna skötselråd på nola.se/skotsel](http://nola.se/skotsel)

Versioner

Skrivbord för skrivbordsstol alternativt ståhöjd.

Formgivare

SuperLab

Superlab grundades 2014 som ett experimentellt designlaboratorium med huvudmålet att studera morgondagens framtida arbetsplats och möbeldesign.



Charlotte Petersson Troije

Charlotte Petterson Troije är en forskningsstudent på Malmö universitet, där hon forskar inom Urbana studier. Petersson Troije har sedan 2010 fokuserat på hur man kan kombinera utemiljöer i städer med arbetslivet. Detta resulterade i projektet "Stick ut Malmö" från 2017, som undersökte de olika förutsättningar som krävs för att kunna arbeta utomhus, och hur att arbeta utomhus kan leda till mer energi och inspiration, mindre stress och bättre samtal.



Work Desk under utställningen på Form/Design Center i Malmö. Foto: Daniel Engvall.





Work Desk finns både i stå- och sitthöjd och ger insynsskydd tack vare dess höga sidor. Foto: Daniel Engvall.