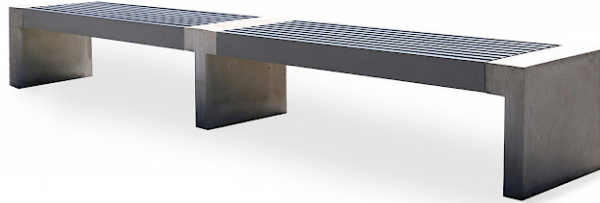


# nola®





## Paxa Bänk

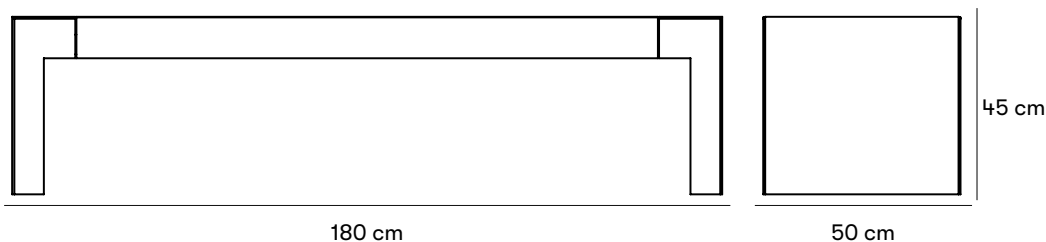
### Design Blenda Design

Enkel och robust bänk med ett lågmålt men tydligt designuttryck. Paxa bänk ingår i Paxa Möbelgrupp som också innehåller en soffa och bord. Bänken kan antingen användas som en solitär men kan också kopplas ihop i flera sektioner till önskad längd. Armstöd finns som tillbehör. Finns i flera träslag och annan färg på betong. I samma serie finns även möbelgruppen Paxa Light där principen är densamma men materialet betong ersatts av stål.

Paxa möbelgrupp och system är godkänd i [Svanens Husportal](#) (ek) och miljöbedömd via [Byggvarubedömningen](#).

#### CERTIFIERING

Produkt listad i  
Svanens Husportal  



#### Mått och vikt

Längd: Paxa 1: 180 cm / Paxa 2: 180 cm / Paxa 3: 300 cm  
 Bredd: Paxa 1: 50 cm / Paxa 2: 90 cm / Paxa 3: 90 cm  
 Sitthöjd: 45 cm

Vikter kompletta bänkar: Paxa 1. Vikt: 150 kg Paxa 2. Vikt: 233 kg. Paxa 3. Vikt: 361 kg.

Vikter och mått delar: Paxa 1 ändstativ. Längd: 16 cm. Vikt: 58 kg. Paxa 1 mittstativ. Längd: 24 cm. Vikt: 72 kg. Endast sits Paxa 1. Längd: 148 cm. Höjd: 11,5 cm. Vikt: 34 kg.

Paxa 2 & 3 ändstativ. Längd: 16 cm. Vikt: 90 kg. Paxa 2&3 mittstativ. Längd: 24 cm. Vikt: 112 kg.

Endast sits Paxa 2. Längd: 148 cm. Höjd: 11,5 cm. Vikt: 53 kg.

Endast sits Paxa 3. Längd: 268 cm. Höjd: 11,5 cm. Vikt: 82 kg.

Se monteringsbeskrivning för att se hur de olika delarna hänger ihop.

#### Artikelnummer och kombinationer

U20-60 Paxa 1 komplett bänk 180 cm bredd 50 cm  
 U20-60M Paxa 1 komplett bänk 180 cm bredd 50 cm med förlängda ben  
 U20-60TASS Paxa möbeltass i industrifilt (för placering på golv)  
 U20-60R Paxa 1 rygg  
 U20-60/ARM Paxa 1 armstöd för bänk  
 U20-64/ARM Paxa 1 armstöd för bänk med rygg  
 U20-64 Paxa 2 komplett bänk 180 cm bredd 90 cm  
 U20-68 Paxa 3 komplett bänk 300 cm bredd 90 cm  
 U20-67R Paxa 2 ryggstöd  
 U20-64/ARM Paxa 2 & 3 armstöd för pyramidformad rygg 34 cm

#### Anges efter artikelnummer

#### VIRKE OCH YTBEHANDLING

EK för oljad ek.

MH för oljad mahogny.

G för täcklaserad furu i NCS S 6000-N (grå).

C för valfri NCS kulör annan än standard, startkostnad tillkommer.

#### VARIANTER




A för Infärgade betongstativ antracitgrå.

Ingen bokstav efter artikelnummer för ljusgrå naturlig betong.

## FASTSÄTTNING

M för montering i fundament.

### Standardfärger

-  NCS S 6000-N (grå)
-  Infärgad antracitgrå betong
-  Ljust grå betong ofärgad

### Material och ytbehandlingar

#### Furu

Nolas furu har hög kvalitet och kommer från ett hållbart skogsbruk. Furun är ett miljövänligt, inhemskt träslag. Skadat eller obehandlad furu angrips tämligen lätt av nedbrytningsprocesser därför är det särskilt viktigt att bättra skadade ytor.

#### Mahogny - FSC-märkt

FSC-märkt mahogny är ett träslag med god hållbarhet i utomhusmiljön.

Dessutom behåller det sin färgton bättre än exempelvis ek och teak. Mahogny lever, rör sig, tämligen lite om än något mer än teak.

#### Ek

Ek är ett tungt, hårt och medelsegt virke. Måttligt formstabil vid fuktförändringar. Ekens virke svartnar om det utsätts för fukt eller väta under längre tid. Det påverkar emellertid inte virkets övriga egenskaper. Tack vare sin hårdhet och seghet lämpar sig ekvirket till möbler och användning i utsatta miljöer.

#### Träolja

Träolja ger ett bra skydd mot utomhusklimatets påfrestningar och samtidigt framhäver träets naturliga utseende och egenskaper.

#### Vattenbaserad täcklasyr

Täcklasering av virke görs med en vattenbaserad täcklasyr. En vattenburen färg som är skonsammare för miljön. Färgen har vid normal belastning en bra slitstyrka och lång hållbarhet.

#### Betong

Betong är cement uppblandat med stenkross eller ballast. Materialet är mycket starkt för tryckande kraft men bräckligt i dragande kraft. För att kompensera detta armerar man betongen, ofta med stål.

#### Infärgad betong

Infärgad betong är betong i annan kulör än standard grå. Där pigmentet blandas in tillsammans i den torra blandningen, vilket innebär att betongen blir genompigmenterade. Varje färg har eget recept.

### Montering och fastsättning

#### Montering i fundament

Montering i trafikfundament.

Levereras i delar för slutmontering på plats.

Sitsen monteras med bultar i stativets ingjutningshylsor.

Betongstativen är försedda med ingjutningshylsor mot mark för fastgjutning mot platsgjutet fundament. Bult mot mark ingår ej. Ändstativen för nedgrävning har

en klack som gör att bänken stannar i position under mark.

## Skötsel och underhåll

För skador på betong går det att beställa reparationskit.

### Oljad ek

Oljad ek bör oljas 2 ggr per år för bästa skydd. Ett bra underhåll kan aldrig helt förebygga att fläckar uppstår, men ek som inte underhålls blir svartare och grånar fortare, den har dock fortfarande väldigt lång livslängd. Vid om oljning av produkter bör en finkokt olja som tränger in i träet väljas framför en filmbildande olja.

### Oljad mahogny

Oljad mahogny bör oljas två gånger om året.

### Täcklaserad furu - vattenbaserad

Produkter i täcklaserad furu skall underhållas regelbundet med alkydfärg. Underhållsintervaller ca 1 ggr per år. Skador och sprickor bör bättras omgående. Bättringsfärger på sprayförpackning finns i standardkulörer att beställa.

### Betong

Både normal betong samt fiberbetong är känsliga för hårda kantstötter. En betongprodukt som blivit skadad kan repareras med polyesterspackel exempelvis märket Plastic Padding.

### Infärgad betong

Produkter tillverkade i infärgad betong tvättas med tryckspruta med lågt tryck. Skadade produkter kan lagas med lagningsatts som finns att beställa.

[Läs mer om våra allmänna skötselråd på nola.se/skotsel](https://nola.se/skotsel)

## Versioner

Bord Paxa med betongstativ. Paxa Steel med stålstativ. Paxa 2 & 2 för 90 cm breda bänkar.

## Karaktär

Lättplacerad minimalistisk bänk. Kan kopplas ihop i flera sektioner.

## Formgivare

### Blenda Design

Blenda är en designbyrå baserad i Göteborg, som formger möbler till den offentliga platsen. Med design som jobbar mot både inre och yttre rum så har Blenda fått delta i flera projekt under de senaste åren. Produkter av Blenda går att hitta runtom Sverige, såsom Stavangers kultur center, Moderna Museet i Stockholm, Arlanda flygplats och Göteborgs stadsbibliotek. Blenda drivs av landskaps arkitekterna Katarina Gunnarsson och Ingemar Holmlid.







