

# nola®



## Parco Runt bord

### Design Broberg & Ridderstråle

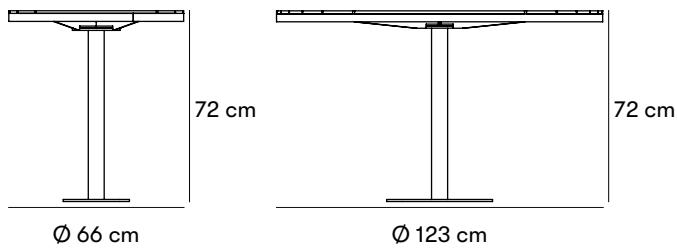
Parco Runda bord är eleganta och moderna bord ur möbelgruppen Parco. Det finns flera varianter av bord inom samma serie, bland annat ett konferensbord, ståbord och rektangulära bord. Alla bord i Parco möbeserie kan enkelt kombineras med övriga produkter i serien. Produkter i Parco Möbelserie som är i målad bok är endast avsedd för inomhusbruk.

Parco Runda bord har blivit godkänd i [Svanens Husportal](#) (ek) och är miljöbedömd via [Byggvarubedömningen](#) och [SundaHus](#).

#### CERTIFIERING

Produkt listad i  
Svanens Husportal





#### Mått och vikt

Höjd: 72 cm

Ø: 66 cm / 123 cm

Vikt: Ø 66 cm: 21 kg / Ø 123 cm: 36 kg

#### Artikelnummer och kombinationer

Ö19-24/66 Parco runt bord Ø 66cm

Ö19-24/123 Parco runt bord Ø 123cm

**B11-06** Startkostnad för pulverlackering av stål i en annan färg än standard. Välj en RAL kulör.

**B11-07** Startkostnad målat trä i valfri kulör, annan än standard. Målat trä är enbart för inomhusbruk. Välj en NCS kulör, vill man ha samma kulör på både stål och trä välj RAL kulör för båda.

#### Anges efter artikelnummer

#### VIRKE OCH YTBEHANDLING

JAT för jatoba.

SIOO för sioo:x behandlad ek.

EK för oljad ek.

BG för målad bok i NCS-S 8000-N (Grå).

BR för målad bok i NCS-S 2070-Y80R (Röd).

Målad bok är endast för inomhusbruk.

#### FÄRG PÅ METALL

RAL 1023 för gul.

RAL 2001 för röd/ orange.

RAL 6025 för grön.

RAL 7022 för grå.

RAL 9006 för ljusgrå.

C för valfri kulör annan än standard, mot tilläggskostnad.

#### VARIANTER

SCHACK för Parco Bord Ø 66 cm med en bordsyta med ett laminerat schackbräde.

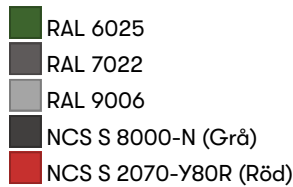
#### FASTSÄTTNING

M för markfast.

N för fastsättningsbar.

#### Standardfärger





## Material och ytbehandlingar

Målat virke är enbart för inomhusbruk.

### Jatoba - FSC-märkt

Vår FSC-märkta Jatoba är ett obehandlat mycket hårt och starkt hårdträ med lång hållbarhet. Det har en brun färg med svarta accent ränder som med tiden vänder sig till en djup och fyllig röd färg.

### Bok

Bok är ett hårt och segt virke. Träet är tvärstrimmigt vilket gör att ådringarna är jämnt fördelade över hela årsringen. Årsringarna syns och träet har en jämn struktur. Träets färg är gul, röd eller brunvit.

### Ek

Ek är ett tungt, hårt och medelsegt virke. Måttligt formstabil vid fuktförändringar. Ekens virke svartnar om det utsätts för fukt eller väta under längre tid. Det påverkar emellertid inte virkets övriga egenskaper. Tack vare sin hårdhet och seghet lämpar sig ekvirket till möbler och användning i utsatta miljöer.

### SiOO:X impregnering

Sioo:x är ett träskydd med miljövänlig kiselteknologi. Vattenbaserad och biocidfri. Vi använder Sioo främst till våra ekmöbler. Sioo:x behandling av trä passar allt trä, ute som inne och ger en ljus, träyta utan pigment. Ytan är UV-säker, vattenavvisande och stickfri. Aktiv och förebyggande verkan mot alger, mögel och skadeinsekter. Även rötskyddande, träförstärkande och brandhämmande. Detta träskydd ger lång hållbarhet och ett enkelt underhåll. Ingen ”årlig oljning” krävs. Kan övermålas.

### Träolja

Träolja ger ett bra skydd mot utomhusklimatets påfrestningar och samtidigt framhäver träets naturliga utseende och egenskaper.

### Stål

Nola använder högkvalitativt stål med god hållfasthet i våra produkter. Stål rostas om det lämnas obehandlat och måste därför ytbehandlas.

### Elförzinkning

Elektro galvanisering (även kallad elförzinkning) ger korrosionsskydd genom att frigöra en zinkjon. Den skapas via en zinkbeläggning på stålet med hjälp av en elektrisk ström.

### Pulverlackering

Pulverlackering är en beläggning som appliceras som ett fritt flytande, torrt pulver. Till skillnad från konventionell flytande färg appliceras pulverlackering vanligtvis elektrostatiskt och härdas sedan under värme eller med ultraviolett ljus. Resultatet blir en jämn slitstark färgad yta i önskat glanstal.

## Montering och fastsättning

	<p><b>Markfast</b> Markfast. Förlängd som gjutes i mark.</p> <p><b>Fastsättningsbar</b> Kan skruvas fast ovan mark, i golv eller på platsgjuten grund. Bultar ingår ej.</p> <p>Bordsskivan levereras monterad och fästs mot stativ på plats. Skruvar mot mark ingår ej.</p>
<b>Skötsel och underhåll</b>	<p>Pulverlackerat stål i glans 40. Pulverlack går att beställa på sprayflaska. Målad bok, glans 25.</p> <p><b>Oljad ek</b> Oljad ek bör oljas 2 ggr per år för bästa skydd. Ett bra underhåll kan aldrig helt förebygga att fläckar uppstår, men ek som inte underhålls blir svartare och grånar fortare, den har dock fortfarande väldigt lång livslängd. Vid om oljning av produkter bör en finkokt olja som tränger in i träet väljas framför en filmbildande olja.</p> <p><b>Jatoba</b> Jatoba behöver i princip inget underhåll utom regelbunden avtorkning.</p> <p><b>SiOO:X behandlad ek</b> Sioo:x-behandlade produkter är vid leverans behandlade 2 gånger. En gång med ett träskydd (Premium Träskydd Altan) och en gång med ett yttskydd (Premium Ytskydd Altan). Efter 12 - 18 månader bör ytan för bästa hållbarhet behandlas ytterligare en gång med Sioo:x Premium Ytskydd Altan. Det är viktigt att hålla produkten ren, i annat fall kan yttskyddet förstöras. Produkter som är utsatta för hårt mekaniskt slitage kan behöva extra behandlingar. Ytbehandlingen har en testad verkan enligt normerna EN 46 och EN 113.</p> <p>För information om Sioo-behandlingen se websidan <a href="http://www.sioox.se">www.sioox.se</a>.</p> <p><b>Målad bok för inomhusbruk</b> Målad bok bättringsmålas med vattenbaserad inomhusfärg. Se till att underhållsmåla regelbundet, gärna en gång per år. Skador och sprickor bör bättras omgående. Om grundfärg har slitits bort och virket är öppet så är det viktigt att grundmåla först. Fråga oss vilken färg som passar till din produkt.</p> <p><b>Pulverlackerat stål</b> Produkter som är pulverlackerade kan bättringsmålas med alkydfärg.</p> <p><u><a href="#">Läs mer om våra allmänna skötselråd på nola.se/skotsel</a></u></p>
<b>Versioner</b>	Två runda bord. Det lilla runda bordet finns även som ett schackbord.
<b>Karaktär</b>	Enkelt, modernt bord i tre varianter, ett rektangulärt och ett runt bord i två dimensioner.
<b>Hållbarhet</b>	CO <sub>2</sub> -värde: 38,96 kg CO <sub>2</sub> Energianvändning: 1550,52 MJ Återvunnet material: 0,28 %

## Formgivare

---

### **Broberg & Ridderstråle**

Mats Broberg och Johan Ridderstråle driver tillsammans den stockholmsbaserade studion Broberg & Ridderstråle Design & Architecture. Duon träffades på Konstfack där de studerade möbel- och inredningsdesign och idag jobbar de med både arkitektur och design.

#### **Klassiskt rationellt med en humoristisk tvist**

Deras designmetod grundar sig i det klassiskt rationella, där de hämtar inspiration från vardagslivet för att sedan addera en humoristisk tvist i uttrycket, som lyfter föremålet fram ur anonymiteten. Korrugerad plåt blir till en rullgardin, ny teknik implementeras i ett 1800-talsuttryck, ett bord får kråkben etc.

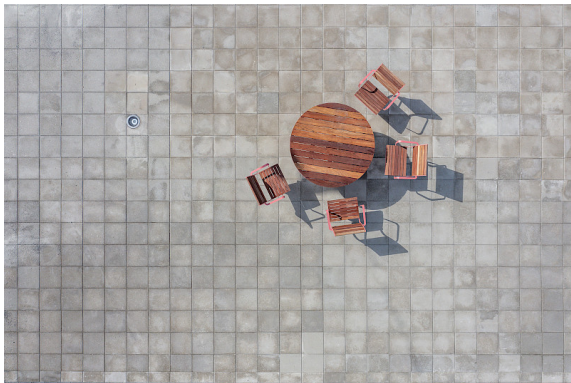
Oavsett uppdrag försöker Broberg och Ridderstråle alltid att lägga till en detalj som berör människors känslomässiga sida. Det kan vara ett meningsbärande inslag, liksom något med symbolisk betydelse.

Broberg och Ridderstråle utmanar därmed våra föreställningar om hur saker och ting borde se ut.

Broberg & Ridderstråle har fått flera utmärkelser för sin design, bland annat Elle Interior Design Prize och Design Plus Award.

---





Rosa Parco snurrfåtöljer och runda bord bryter av fint mot den grå plattläggningen på Fornuddens skola i Tyresö. Foto: Jani Lipka.



