

nola[®]



Sidewalk Möbelsystem

Design White Arkitekter & Andreas Sture

Sidewalk är ett modern och anpassningsbart möbelsystem med rena klara linjer med skarpa vinklar som känns nutida i sin form. Till sin struktur är den föränderlig och kan lätt anpassas efter kundens önskemål. Det går att påverka bänkens längd, addera en rygg, ett bord eller armstöd. I systemet ingår även bord och stolar. Se Sidewalk Mmöbelgrupp. Sidewalk är tillgänglighetsanpassad för äldre och funktionshindrade, genom höjd och armstöd som går hela vägen ut.

Sidewalk är godkänd i [Svanens Husportal](#) och miljöbedömd via [Byggvarubedömningen](#).

CERTIFIERING

Produkt listad i
Svanens Husportal  BYGGHÄLSÖ
CERTIFIERINGEN

EGENSKAPER

 Tillgänglighetsanpassad

Mått och vikt

Längd: 180 cm
Bredd: Bänk 40 cm
Höjd: Bänk inklusive påbyggnadsbart bord 74 cm
Sittthöjd: 46 cm
Sittdjup: 40 cm
Djup: Sofa 47,5 cm

Radiebänk vinkel 90 grader, innerradie: 85 cm, ytterradie 125 cm. Yttrebåglängd: 197cm.

Stativ av fyrkantsstål 6 x 6 cm

Vikter:

Radiebänk 33 kg
Bänk 32 kg
Bänk med armstöd 35 kg

Soffa 43,7 kg
Stol: 12 kg
Fåtölj: 18 kg

Påbyggnadsbord 16 kg
Bord 144x70 cm 40,5 kg
Bord 72 x 70,4 cm 24 kg
Bord 36 x 40 cm 16 kg

Artikelnummer och kombinationer

U17-03 Sidewalk radiebänk
U17-04 Sidewalk bänk
U17-04PUR Sidewalk bänk med sitsribb i PUR.
U17-04/ARM Sidewalk bänk med två armstöd
U17-04/BORD Sidewalk bord 36 x 40 cm, för montering ovanpå bänk
U17-04/RYGG Sidewalk soffa utan armstöd
U17-05 Sidewalk soffa med armstöd
U17-05PUR Sidewalk soffa med armstöd, med sitsribb i PUR, rygg i furu.
U17-06 Sidewalk bord 144 x 70 cm
U17-07 Sidewalk bord 72 x 70 cm
U17-08/BORD Sidewalk bord 36 x 40 cm (passar ihop med stol)
U17-08 Sidewalk stol
U17-08/BARST Sidewalk barstol
U17-09 Sidewalk fåtölj med armstöd (bredare än stol)
B11-06 Startkostnad för pulverlackering av stål i en annan färg än standard. Välj en RAL kulör
B11-07 Startkostnad för målning av trä i en annan färg än standard Välj en NCS kulör, vill man ha samma kulör på både stål och trä välj RAL kulör för båda

Anges efter artikelnummer

VIRKE OCH YTBEHANDLING

SIOO för sioo:x behandlad ek.
G för RAL 1023 gul för täcklaserad furu.
C för valfri kulör annan än standard, mot tilläggskostnad.

FÄRG PÅ METALL

Ange kulörval för stål vid beställning. RAL 7035 är standard.
C för valfri kulör annan än standard, mot tilläggskostnad.

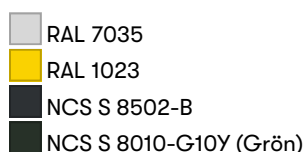
VARIANTER

PURGS för sits i PUR gråsvart NCS 8502-B (endast bänksits).
PURGR för sits i PUR i grön NCS S 8010-G10Y (endast bänksits).
Soffa med sits i PUR levereras med rygg/armstöd i täcklaserad furu i samma kulör.
C för valfri kulör annan än standard, mot tilläggskostnad.

FASTSÄTTNING

M för markfast.
N för festsättningsbar.

Standardfärger



Material och ytbehandlingar

Polyuretan.

Furu

Nolas furu har hög kvalitet och kommer från ett hållbart skogsbruk. Furun är ett miljövänligt, inhemskt träslag. Skadat eller obehandlad furu angräps tämligen lätt av nedbrytningsprocesser därför är det särskilt viktigt att bättra skadade ytor.

Ek

Ek är ett tungt, hårt och medelsegt virke. Måttligt formstabilt vid fuktförändringar. Ekens virke svartnar om det utsätts för fukt eller väta under längre tid. Det påverkar emellertid inte virkets övriga egenskaper. Tack vare sin hårdhet och seghet lämpar sig ekvirket till möbler och användning i utsatta miljöer.

Stål

Nola använder högkvalitativt stål med god hållfasthet i våra produkter. Stål rostas om det lämnas obehandlat och måste därför ytbehandlas.

Vattenbaserad täcklasyr

Täcklasering av virke görs med en vattenbaserad täcklasyr. En vattenburen färg som är skonsammare för miljön. Färgen har vid normal belastning en bra slitstyrka och lång hållbarhet.

SiOO:X impregnering

Sioo:x är ett träskydd med miljövänlig kiselteknologi. Vattenbaserad och biocidfri. Vi använder Sioo främst till våra ekmöbler. Sioo:x behandling av trä passar allt trä, ute som inne och ger en ljus, träyta utan pigment. Ytan är UV-säker, vattenavvisande och stickfri. Aktiv och förebyggande verkan mot alger, mögel och skadeinsekter. Även rötskyddande, träförstärkande och brandhämmande. Detta träskydd ger lång hållbarhet och ett enkelt underhåll. Ingen ”årlig oljning” krävs. Kan övermålas.

	<p>Elförzinkning Elektro galvanisering (även kallad elförzinkning) ger korrosionsskydd genom att frigöra en zinkjon. Den skapas via en zinkbeläggning på stålet med hjälp av en elektrisk ström.</p> <p>Pulverlackering Pulverlackering är en beläggning som appliceras som ett fritt flytande, torrt pulver. Till skillnad från konventionell flytande färg appliceras pulverlackering vanligtvis elektrostatiskt och härddas sedan under värme eller med ultraviolettt ljus. Resultatet blir en jämn slitstark färgad yta i önskat glanstal.</p>
Montering och fastsättning	<p>Markfast Markfast. Förlängd som gjutes i mark.</p> <p>Fastsättningsbar Kan skruvas fast ovan mark, i golv eller på platsgjuten grund. Bultar ingår ej.</p> <p>Sitskorgar levereras monterade, slutmonteras mot benstativ på plats med bifogade skruv. Bult mot mark ingår ej.</p>
Skötsel och underhåll	<p>Täcklaserad furu - vattenbaserad Produkter i täcklaserad furu skall underhållas regelbundet med alkydfärg. Underhållsintervaller ca 1 ggr per år. Skador och sprickor bör bättras omgående. Bättringsfärger på sprayförpackning finns i standardkulörer att beställa.</p> <p>SiOO:X behandlad ek Sioo:x-behandlade produkter är vid leverans behandlade 2 gånger. En gång med ett träskydd (Premium Träskydd Altan) och en gång med ett yttskydd (Premium Ytskydd Altan). Efter 12 - 18 månader bör ytan för bästa hållbarhet behandlas ytterligare en gång med Sioo:x Premium Ytskydd Altan. Det är viktigt att hålla produkten ren, i annat fall kan yttskyddet förstöras. Produkter som är utsatta för hårt mekaniskt slitage kan behöva extra behandlingar. Ytbehandlingen har en testad verkan enligt normerna EN 46 och EN 113.</p> <p>För information om Sioo-behandlingen se websidan www.sioox.se.</p> <p>Pulverlackerat stål Produkter som är pulverlackerade kan bättringsmålas med alkydfärg.</p> <p><u>Läs mer om våra allmänna skötselråd på nola.se/skotsel</u></p>
Versioner	Möbelsystem förändringsbart i längd och uttryck. Möbelgrupp med soffa, bänk, bord och stol.
Karaktär	Sidewalk är en modern och anpassningsbar möbelserie med många möjligheter för gator, torg och vänthallar.

White Arkitekter

White Arkitekter är ett av Skandinaviens ledande arkitektkontor och bland de tio största i Europa. White grundades 1951 av Syd White, som arbetade med principen att god arkitektur leder till ett förbättrat samhälle, något som definierar White även idag.

Hållbar arkitektur för en hållbar värld

Med ett fokus på hållbar arkitektur, design och stadsutveckling jobbar White Arkitekter för både nuvarande och kommande generationer. De vill skapa städer som är jämlika, trygga och inkluderande och som bidrar till en bättre hälsa och livskvalitet för dess invånare.

Whites mission är att med hjälp av arkitektur kunna driva omställningen till ett hållbart liv. Företaget utgår från de globala målen för hållbar utveckling och vill kunna bidra till att skapa goda livsmiljöer, med hänsyn till jordens resurser, natur och klimat. Genom olika kompetenser tar sig White an de utmaningar som följer en värld i ständig förändring.

White täcker ett brett spektrum av expertområden, som inom arkitektur, översiktsplanering, stadsdesign, projektledning, landskap, inredningsdesign och projektdesign.

Andreas Sture

Andreas Sture jobbar som designer på White Arkitekter där han bidrar med att utveckla och formgiva hållbara produkter.

