

# nola®



## Parco Parkbank

### Design Broberg & Ridderstråle

Die Parkbank Parco ist eine moderne und geräumige Sitzbank mit hoher Qualität und vielen Details. Diese vielseitige Bank ist in mehreren Standardfarben und in Holzarten wie FSC-gekennzeichnetem Jatoba oder Eiche erhältlich.

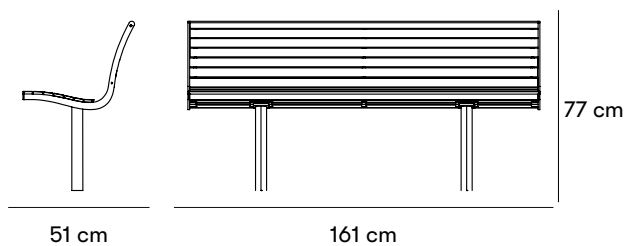
Wie die anderen Designs der Parco-Möbelgruppe kann die Parkbank auf oder in den Boden montiert werden, um einen festen Platz in der Landschaft, in öffentlichen Räumen oder in privaten Innenhöfen zu schaffen. Die Bank kann ideal mit anderen Parco-Designs kombiniert werden, um individuelle Sitzgelegenheiten zu schaffen. Das Sofa ist beliebt, bietet eine gute Qualität und kann mit oder ohne Armlehne umgesetzt werden.

#### ZERTIFIZIERUNG

Produkt listad i Svanens Husportal  

#### EGENSKAPER

 Barrierefreies Produkt



#### Gewichte und Maße

Länge: 161 cm / 172 cm  
 Höhe: 77 cm  
 Sitzhöhe: 45 cm  
 Tiefe: 51 cm  
 Gewicht 32 kg

#### Artikelnummer und Kombinationen

**Ö19-26** Parco Parkbank  
**B11-06** Einmalige Set-up Kosten in einer anderen RAL-Farbe als die angegebenen Standardfarben (Pulverbeschichtung auf Stahl). Jede RAL-Farbe ist umsetzbar.  
**B11-07** Set-up Kosten für die Lackierung von Holz (Eiche) in einer anderen Farbe als der Standardfarbe. Wählen Sie eine NCS-Farbe. Wenn Sie die gleiche Farbe für Stahl und Holz wünschen, wählen Sie für beide die RAL-Farbe

#### Nach der Produktnummer angeben

#### MATERIALIEN UND OBERFLÄCHENBEHANDLUNG

J für jatoba.  
 SIOO für sio:x-behandeltes eiche.  
 EK für geölte eiche.  
 BG för målad bok i NCS-S 8000-N (Grå).  
 BR för målad bok i NCS-S 2070-Y70R (Röd).  
 Målad bok är endast för inomhusbruk.

#### FARBE AUF STAHL

C = Aufpreis für nicht standardmäßige Farben am Rahmen und an den Holzteilen

#### ANDERES




A = Armlehnen

#### INSTALLATIONSWEISE

M für im boden befestigt.  
 N für oberflächenmontage.

#### Standardfarben

- RAL 1023
- RAL 2001
- RAL 6025
- RAL 7022
- RAL 9006
- NCS S 8000-N (Grå)
- NCS S 2070-Y70R (Röd)

-  Geölte Eiche
-  Jatoba
-  SiO:X-behandeltes eiche

## Materialien und Oberflächenbehandlungen

Målat virke är enbart för inomhusbruk.

### Jatoba – FSC-Label

Unser FSC-gekennzeichnetes Jatoba ist ein unbehandeltes, sehr hartes und starkes Hartholz mit langer Haltbarkeit. Es hat eine braune Farbe mit schwarzen Akzentstreifen, die sich mit der Zeit in ein tiefes und sattes Rot verwandeln.

### Buchenholz

Das Holz der Buche ist hart und zäh. Die Holzart ist gestreift, was bedeutet, dass die Gefäße gleichmäßig über den gesamten Jahresring verteilt sind. Die Jahresringe sind sichtbar und das Holz hat eine gleichmäßige Struktur. Die Farbe des Holzes ist gelb, rot oder bräunlich-weiß.

### Eiche

Eiche ist ein schweres, hartes und durchschnittliches Holz. Mäßig formstabil bei Feuchtigkeitsveränderungen. Eichenholz wird schwarz, wenn es längere Zeit Feuchtigkeit oder Nässe ausgesetzt ist. Die übrigen Eigenschaften des Holzes werden dadurch jedoch nicht beeinträchtigt. Dank seiner Härte und Zähigkeit eignet sich das Eichenholz für Möbel und andere Anwendungen in exponierten Umgebungen.

### SiO:X-Imprägnierung

Sioo:x ist ein Holzschutz mit umweltfreundlicher Siliziumtechnologie. Auf Wasserbasis und biozidfrei. Wir verwenden Sioo hauptsächlich für unsere Eichenmöbel. Die Sioo:x-Holzbehandlung eignet sich für alle Hölzer, sowohl außen als auch innen, und ergibt eine helle Holzoberfläche ohne Pigmente. Die Oberfläche ist UV-beständig, wasserabweisend und antihafbeschichtet. Aktive und vorbeugende Wirkung gegen Algen, Schimmel und Schädlinge. Außerdem verrottungsfest, holzverstärkend und feuerhemmend. Dieser Holzschutz sorgt für lange Haltbarkeit und einfache Pflege. Es ist kein „jährliches Ölen“ erforderlich. Überlackierbar.

### Holzöl

Holzöl schützt gut vor den Belastungen des Außenklimas und unterstreicht gleichzeitig die natürliche Optik und Eigenschaften des Holzes.

### Stahl

Nola verwendet in seinen Produkten hochwertigen Stahl mit guter Festigkeit. Stahl rostet unbehandelt und muss daher oberflächenbehandelt werden.

### Elektroverzinkung

Elektro galvanisierung (auch Elektroverzinkung genannt) bietet Korrosionsschutz durch Freisetzung eines Zinkions. Es entsteht durch eine Zinkschicht auf dem Stahl mittels elektrischem Strom.

### **Pulverbeschichtung**

Bei der Pulverbeschichtung handelt es sich um eine Beschichtung, die als rieselfähiges, trockenes Pulver aufgetragen wird. Im Gegensatz zu herkömmlichen Flüssiglacken wird Pulverlack meist elektrostatisch aufgetragen und anschließend unter Hitze oder ultraviolettem Licht ausgehärtet. Das Ergebnis ist eine gleichmäßige, strapazierfähige Farboberfläche mit dem gewünschten Glanzgrad.

## **Montage und Befestigung**

### **Im Boden befestigt**

Im Boden befestigt. Verlängertes Rohr, das in den Boden eingegossen wird.

### **Oberflächenmontage**

Befestigung mit Schraube oberirdisch, im Boden oder im Betonfundament. Schrauben nicht im Lieferumfang enthalten.

Sitzfläche kommt fertig montiert, vor Ort werden die beiden Bankbeine (Rohre) montiert (Schrauben im Lieferumfang enthalten) und mit dem Boden verankert.

Bankbefestigung alternativ a) bodenmontiert mit 40cm verlängertem Rohr zum einlassen im Boden in Gussbeton oder b) mit einer an der Oberfläche verschraubten Grundplatte. Die Schrauben dazu (bspw. M12-Schrauben) sind nicht im Lieferumfang enthalten.

## **Pflege und Wartung**

Pulverlackerat stål i glans 40. Pulverlack går att beställa på sprayflaska. Målad bok, glans 25.

### **Geölte Eiche**

Für den besten Schutz sollte geöltes Eichenholz zweimal im Jahr geölt werden. Eine gute Pflege kann die Entstehung von Flecken nie vollständig verhindern, aber nicht gepflegtes Eichenholz wird schneller schwärzer und grau, hat aber dennoch eine sehr lange Lebensdauer. Beim Nachölen von Produkten sollte ein fein gekochtes Öl, das in das Holz eindringt, einem filmbildenden Öl vorgezogen werden.

### **Jatoba**

Jatoba benötigt abgesehen vom regelmäßigen Abwischen grundsätzlich keine Wartung.

### **SiO<sub>2</sub>:X-behandeltes eiche**

Mit SiO<sub>2</sub>:x behandelte Produkte werden bei der Lieferung doppelt behandelt. Einmal mit einem Holzschutz (Premium Träskydd Altan) und einmal mit einem Oberflächenschutz (Premium Ytskydd Altan). Nach 12 – 18 Monaten sollte die Oberfläche für eine optimale Haltbarkeit noch einmal mit SiO<sub>2</sub>:x Premium Ytskydd Altan behandelt werden. Es ist wichtig, das Produkt sauber zu halten, da sonst der Oberflächenschutz zerstört werden kann. Produkte, die starker mechanischer Beanspruchung ausgesetzt sind, benötigen möglicherweise zusätzliche Behandlungen. Die Oberflächenbehandlung hat eine geprüfte Wirkung gemäß den Normen EN 46 und EN 113.

Informationen zur Sioo-Behandlung finden Sie auf der Website [www.sioox.se](http://www.sioox.se).

### **Pulverbeschichteter Stahl**

Pulverbeschichtete Produkte können mit Alkydlack ausgebessert werden.

[Lesen Sie mehr über unsere Wartungs- und Pflegehinweise unter nola.se/de/pflege/](http://nola.se/de/pflege/)

**Versionen**

Wahlweise mit oder ohne Armlehnen.

Die Sitzbank ist in

- a) geöltem FSC-zertifiziertem Jatoba-Holz oder
- b) SiOO:X-behandelter Eiche oder
- c) in einem projektspezifischen Farbton auf Eiche (mit einmaligen Zusatzkosten) erhältlich.

**Charakter**

Stilfull och generös soffa med fina detaljerna. Ingår i Parcoserien.

**Nachhaltigkeit**

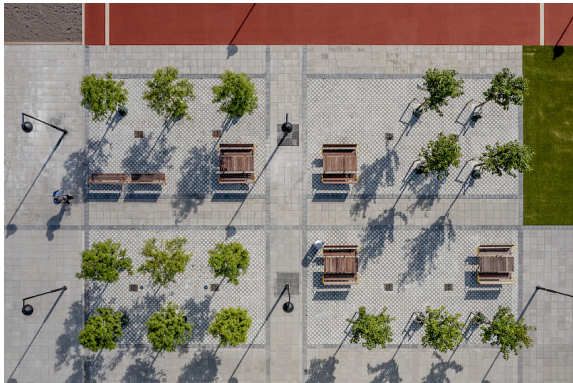
CO<sub>2</sub>-eq: 35,72 kg CO<sub>2</sub>  
Energy consumption: 2935,91 MJ  
Recycled materials: 0,42 %  
Einzelheiten finden Sie im EPD

**Designer**

---

Broberg & Ridderstråle







*På Fomuddens skola i Tyresö kommun finns Parco parkbänk och bord i Jatoba med varierande kulörer på metalldelarna. Foto: Jann Lipka.*



