

nola®



Kalmarsund Fåtölj

Design Lars Gunnars

Kalmarsund fåtölj ingår i möbelgruppen Kalmarsund, med klassiska och tidlösa möbler som figurerar i många planeringsprogram runt om i Sverige. Finns som flera varianter som med fördel kan kombineras med varandra, såsom två- eller tresitssoffa, som bänk, fåtölj eller som vägghängd variant. Slitsam och stilfull passar den utmärkt in i de flesta utomhusmiljöer. Finns som festsättningsbar eller markfast och går att fås i ett flertal olika kulörer för sits, rygg och stativ. Nu har fåtöljen och soffan fått ett förlängt armstöd för ökad tillgänglighetsanpassning. Kalmarsund har blivit godkänd i [Svanens Husportal](#) (ek och furu) och är miljöbedömd via [Byggvarubedömningen](#)

ZERTIFIZIERUNG

Produkt listad i
Svanens Husportal  

Gewichte und Maße

Breite: 61 cm
Höhe: 84 cm
Armlehnenhöhe: 67 cm
Sitzhöhe: 46 cm
Tiefe: 57 cm
Gewicht 32 kg

Artikelnummer und Kombinationen

U11-26 Kalmarsund fätölj markfast
U11-27 Kalmarsund fätölj fastsättningsbar
B11-06 Startkostnad för pulverlackering av stål i en annan färg än standard Välj en RAL kulör
B11-07 Startkostnad för målning av trä i en annan färg än standard Välj en NCS kulör, vill man ha samma kulör på både stål och trä välj RAL kulör för båda

Nach der Produktnummer angeben

MATERIALIEN UND OBERFLÄCHENBEHANDLUNG

EK für geölte eiche.

TEA für geöltes teakholz.

A för täcklaserad furu, ljusgrön NCS S 6010-G10Y, stativ mörkgrön RAL 6012.

G för täcklaserad furu, stativ svart RAL9005.

H för täcklaserad furu, rödbrun NCS S 4550-Y80R, stativ svart RAL 9005.

C för täcklaserad furu valfri kulör, startkostnad tillkommer.

FARBE AUF STAHL

RAL 9005

C för valfri kulör annan än standard, mot tilläggskostnad.

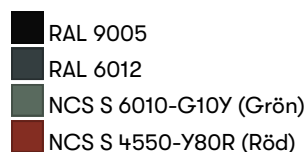
INSTALLATIONSWEISE

N für oberflächenmontage.

M für im boden befestigt.

V für an der wand montiert.

Standardfarben



Materialien und Oberflächenbehandlungen

Kiefernholz

Nolas Kiefer ist von hoher Qualität und stammt aus nachhaltiger Forstwirtschaft. Kiefer ist eine umweltfreundliche, heimische Holzart. Beschädigtes oder unbehandeltes Kiefernholz wird durch Zersetzungsprozesse recht leicht angegriffen, daher ist es besonders wichtig, beschädigte Oberflächen zu reparieren.

Teakholz – FSC-zertifiziert

FSC-zertifiziertes Teakholz ist im Außenbereich außergewöhnlich langlebig. Teakholz hat einen hohen Gehalt an Silizium und Gerbsäuren, was die Verarbeitung recht teuer macht. Wenn Sie den rotbraunen Glanz behalten möchten, sollten Sie das Holz mehrmals pro Saison ölen, sonst vergraut es schnell.

Eiche

Eiche ist ein schweres, hartes und durchschnittliches Holz. Mäßig formstabil bei Feuchtigkeitsveränderungen. Eichenholz wird schwarz, wenn es längere Zeit Feuchtigkeit oder Nässe ausgesetzt ist. Die übrigen Eigenschaften des Holzes werden dadurch jedoch nicht beeinträchtigt. Dank seiner Härte und Zähigkeit eignet sich das Eichenholz für Möbel und andere Anwendungen in exponierten Umgebungen.

Decklack auf Wasserbasis

Die Decklasur von Holz erfolgt mit einer wasserbasierten Decklasur. Eine Farbe auf Wasserbasis, die schonender für die Umwelt ist. Bei normalem Gebrauch weist der Lack eine gute Verschleißfestigkeit und lange Haltbarkeit auf.

Holzöl

Holzöl schützt gut vor den Belastungen des Außenklimas und unterstreicht gleichzeitig die natürliche Optik und Eigenschaften des Holzes.

Stahl

Nola verwendet in seinen Produkten hochwertigen Stahl mit guter Festigkeit. Stahl rostet unbehandelt und muss daher oberflächenbehandelt werden.

Elektroverzinkung

Elektrogalvanisierung (auch Elektroverzinkung genannt) bietet Korrosionsschutz durch Freisetzung eines Zinkions. Es entsteht durch eine Zinkschicht auf dem Stahl mittels elektrischem Strom.

Pulverbeschichtung

Bei der Pulverbeschichtung handelt es sich um eine Beschichtung, die als rieselfähiges, trockenes Pulver aufgetragen wird. Im Gegensatz zu herkömmlichen Flüssiglacken wird Pulverlack meist elektrostatisch aufgetragen und anschließend unter Hitze oder ultraviolettem Licht ausgehärtet. Das Ergebnis ist eine gleichmäßige, strapazierfähige Farboberfläche mit dem gewünschten Glanzgrad.

Montage und Befestigung

Im Boden befestigt

Im Boden befestigt. Verlängertes Rohr, das in den Boden eingegossen wird.

Oberflächenmontage

Befestigung mit Schraube oberirdisch, im Boden oder im Betonfundament. Schrauben nicht im Lieferumfang enthalten.

An der Wand montiert

Mit Standbein/Wandhalterung verschraubt.

Wandbefestigung nicht im Lieferumfang enthalten.

Sitskorg levereras monterad. För montage mot stativ på plats. Skruv ingår.

Bult mot mark ingår ej.

Pflege und Wartung

Deckglasiertes Kiefernholz – auf Wasserbasis

Produkte aus lasiertem Kiefernholz müssen regelmäßig mit Alkydfarbe gepflegt werden. Wartungsintervalle ca. 1 Mal pro Jahr. Beschädigungen und Risse sollten umgehend repariert werden. Ausbesserungslacke auf Sprühverpackungen sind in Standardfarben auf Bestellung erhältlich.

Geölte Eiche

Für den besten Schutz sollte geöltes Eichenholz zweimal im Jahr geölt werden. Eine gute Pflege kann die Entstehung von Flecken nie vollständig verhindern, aber nicht gepflegtes Eichenholz wird schneller schwärzer und grau, hat aber dennoch eine sehr lange Lebensdauer. Beim Nachölen von Produkten sollte ein fein gekochtes Öl, das in das Holz eindringt, einem filmbildenden Öl vorgezogen werden.

Geöltes Teakholz

Teakholz sollte jährlich geölt werden, wenn die braune Farbe erhalten bleiben soll. Ohne Pflege nimmt Teakholz mit der Zeit eine silbergraue Farbe an.

Pulverbeschichteter Stahl

Pulverbeschichtete Produkte können mit Alkydlack ausgebessert werden.

[Lesen Sie mehr über unsere Wartungs- und Pflegehinweise unter nola.se/de/pflege/](http://nola.se/de/pflege/)

Versionen

3-sits soffa, 2-sits soffa, bänk

Charakter

Klassisk och slitstark fåtölj som passar utmärkt in i de flesta utomhusmiljöer. Tillgänglighetsanpassad med förlängt armstöd.

Designer

Lars Gunnars



