

# nola<sup>®</sup>



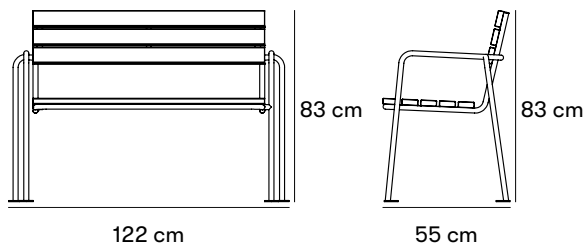
## Bornholm Soffa

Design Møller & Grønberg & NATiON + KSA DESIGN

Nätt, stapelbar tvåsitssoffa utformad i samarbete med danska NATiON + KSA DESIGN samt Møller & Grønberg. Med en enkel form och med material i lackerat stålrör och målad furu.

ZERTIFIZIERUNG





#### Gewichte und Maße

Länge: 122 cm  
 Höhe: 83 cm  
 Armlehnenhöhe: 66 cm  
 Sitzhöhe: 45 cm  
 Tiefe: 55 cm

#### Artikelnummer und Kombinationen

U20-87 Bornholm soffa  
 B11-06 Startkostnad för pulverlackering av stål i en annan kulör än standard, välj en RAL kulör  
 B11-07 Startkostnad för målning av furu i annan kulör än standard, välj en NCS kulör. Önskas soffa o bord i samma kulör välj en RAL kulör även för virket.

#### Nach der Produktnummer angeben

#### MATERIALIEN UND OBERFLÄCHENBEHANDLUNG

MH für geöltes mahagoni.  
 Anges ingen bokstav efter artikelnumret får man täcklaserad furu i samma kulör som vald färg på stål.  
 C för annan kulör än standard, startkostnad tillkommer.

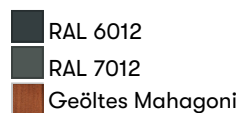
#### FARBE AUF STAHL

G för grön RAL 6012.  
 GR för grå RAL 7012.  
 C för annan kulör än standard, startkostnad tillkommer.

#### INSTALLATIONSWEISE

N für oberflächenmontage.

#### Standardfarben



#### Materialien und Oberflächenbehandlungen

**Kiefernholz**  
 Nolas Kiefer ist von hoher Qualität und stammt aus nachhaltiger Forstwirtschaft. Kiefer ist eine umweltfreundliche, heimische Holzart. Beschädigtes oder unbehandeltes Kiefernholz wird durch Zersetzungsprozesse recht leicht angegriffen, daher ist es besonders wichtig, beschädigte Oberflächen zu reparieren.

### **Mahagoni – FSC-zertifiziert**

FSC-gekennzeichnetes Mahagoni ist eine Holzart mit guter Haltbarkeit im Außenbereich. Zudem behält es seinen Farbton besser als beispielsweise Eiche und Teakholz. Mahagoni lebt und bewegt sich ziemlich viel, wenn auch etwas mehr als Teakholz.

### **Decklack auf Wasserbasis**

Die Decklasur von Holz erfolgt mit einer wasserbasierten Decklasur. Eine Farbe auf Wasserbasis, die schonender für die Umwelt ist. Bei normalem Gebrauch weist der Lack eine gute Verschleißfestigkeit und lange Haltbarkeit auf.

### **Holzöl**

Holzöl schützt gut vor den Belastungen des Außenklimas und unterstreicht gleichzeitig die natürliche Optik und Eigenschaften des Holzes.

### **Stahl**

Nola verwendet in seinen Produkten hochwertigen Stahl mit guter Festigkeit. Stahl rostet unbehandelt und muss daher oberflächenbehandelt werden.

### **Elektroverzinkung**

Elektrogalvanisierung (auch Elektroverzinkung genannt) bietet Korrosionsschutz durch Freisetzung eines Zinkions. Es entsteht durch eine Zinkschicht auf dem Stahl mittels elektrischem Strom.

### **Pulverbeschichtung**

Bei der Pulverbeschichtung handelt es sich um eine Beschichtung, die als rieselfähiges, trockenes Pulver aufgetragen wird. Im Gegensatz zu herkömmlichen Flüssiglacken wird Pulverlack meist elektrostatisch aufgetragen und anschließend unter Hitze oder ultraviolettem Licht ausgehärtet. Das Ergebnis ist eine gleichmäßige, strapazierfähige Farboberfläche mit dem gewünschten Glanzgrad.

## **Montage und Befestigung**

### **Freistehend**

Freistehendes Produkt, das direkt auf dem Untergrund platziert wird.

### **Oberflächenmontage**

Befestigung mit Schraube oberirdisch, im Boden oder im Betonfundament. Schrauben nicht im Lieferumfang enthalten.

Levereras monterad.

## **Pflege und Wartung**

Glans 60. Pulverlack går att beställa på sprayflaska.

### **Pulverbeschichteter Stahl**

Pulverbeschichtete Produkte können mit Alkydlack ausgebessert werden.

### **Deckglasiertes Kiefernholz – auf Wasserbasis**

Produkte aus lasiertem Kiefernholz müssen regelmäßig mit Alkydfarbe gepflegt werden. Wartungsintervalle ca. 1 Mal pro Jahr. Beschädigungen und Risse sollten umgehend repariert werden. Ausbesserungslacke auf Sprühverpackungen sind in Standardfarben auf Bestellung erhältlich.

### **Geöltes Mahagoni**

Geöltes Mahagoni sollte zweimal im Jahr geölt werden.

[Lesen Sie mehr über unsere Wartungs- und Pflegehinweise unter nola.se/de/pflege/](https://nola.se/de/pflege/)

**Versionen** Finns även som bord.

**Charakter** Nätt, stilfull soffa.

**Designer**

---

**Møller & Grønberg**



**NATION + KSA DESIGN**



