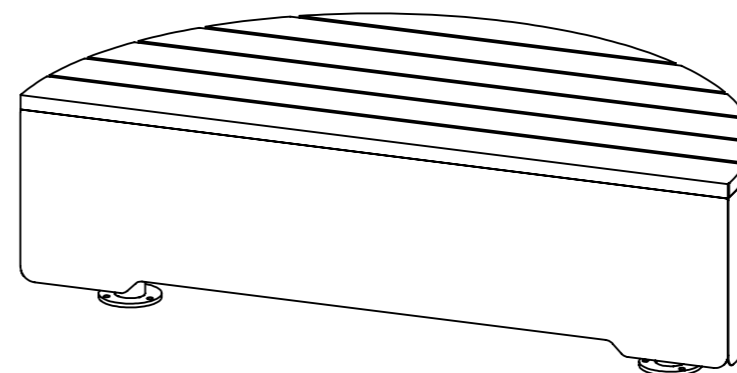


Monteringsanvisning

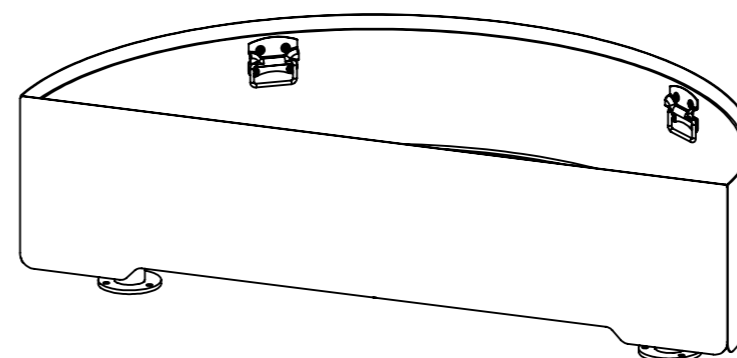
High Round Bench

Innehållsförteckning

Produktinfo U11-58ERH High Round Bench	s. 2
Produktinfo U11-58ERP High Round Planter	s. 3
Information Planteringsinsats	s. 4
Montering High Round Bench / Planter	s. 5
Fastsättning	s. 6
Underhåll och demontering	s. 7



U11-58ERH
High Round Bench

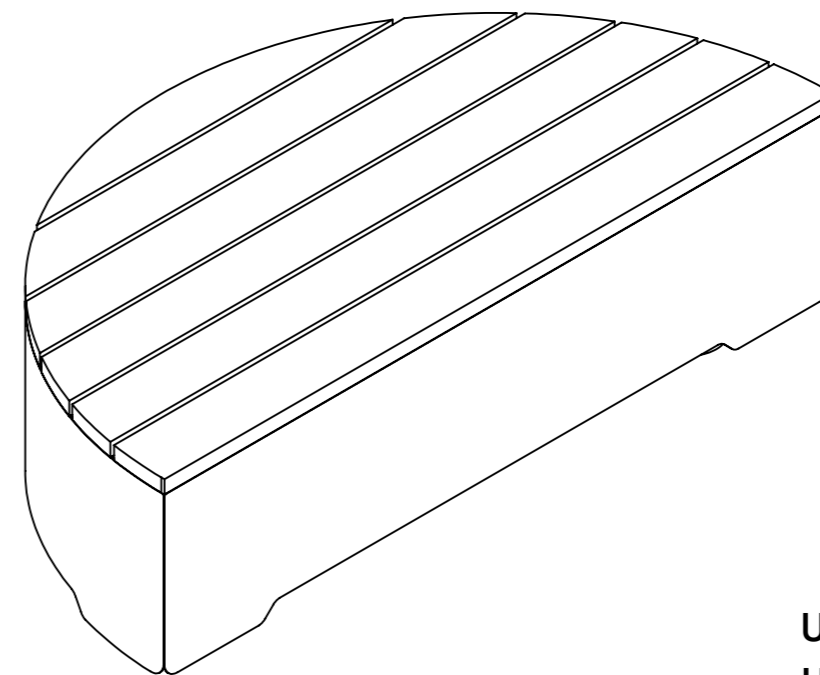
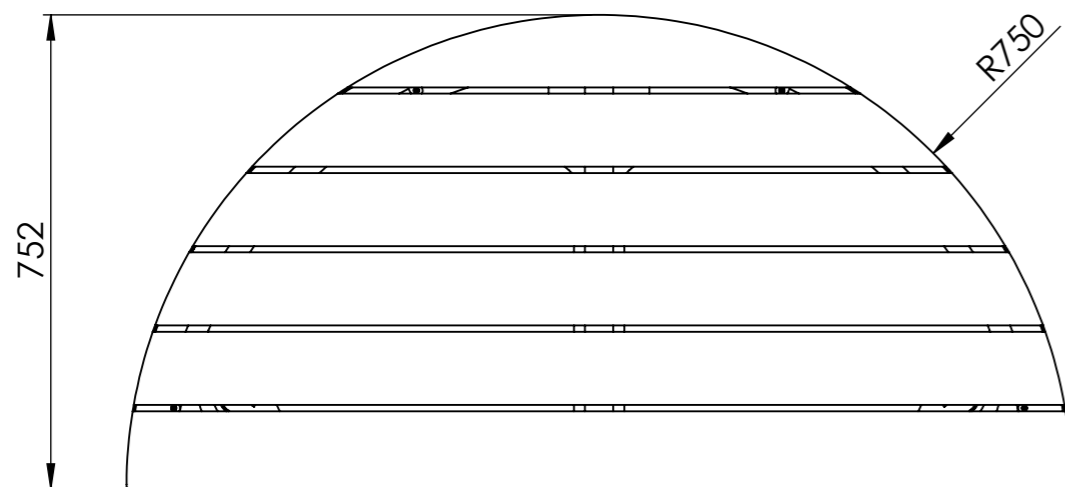
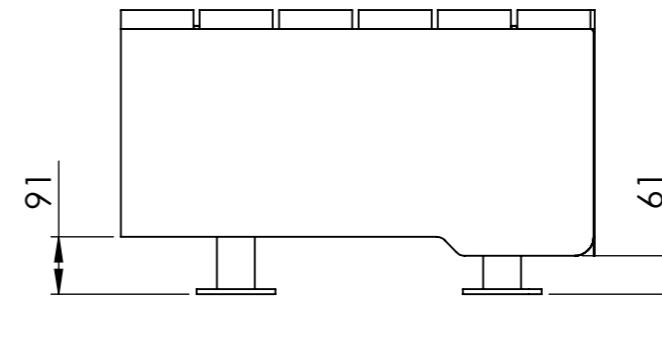
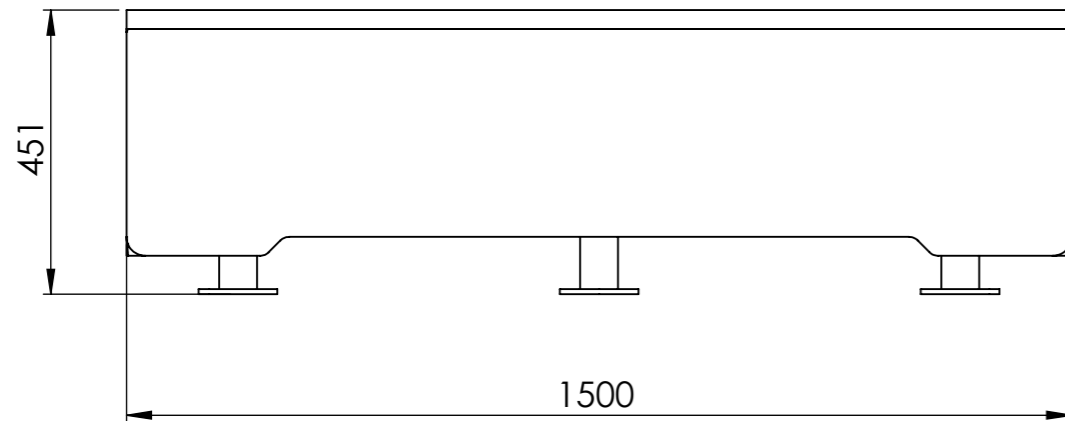


U11-58ERP
High Round Planter

High Round Bench

Produktinformation

Ritad av Odin Sollie
Ritad datum 2023-03-21

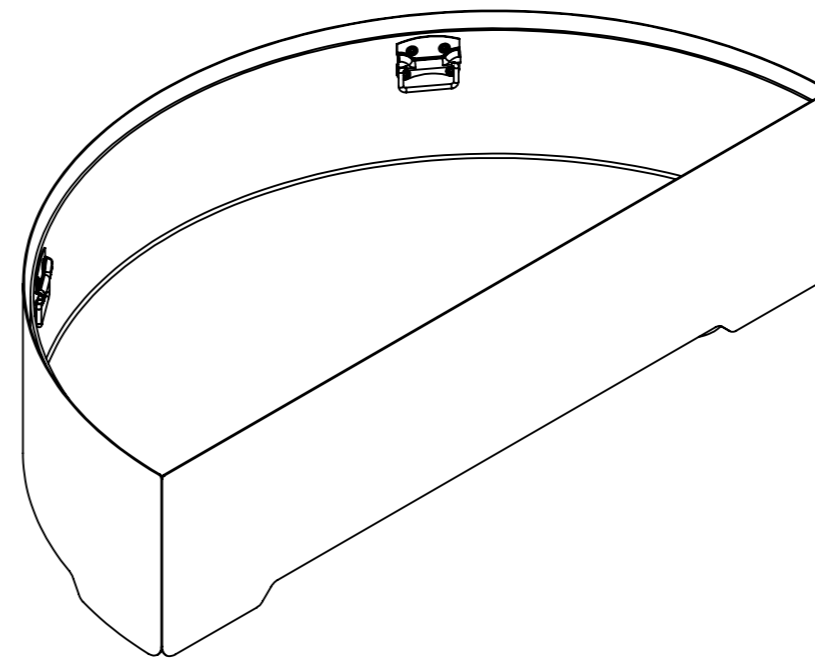
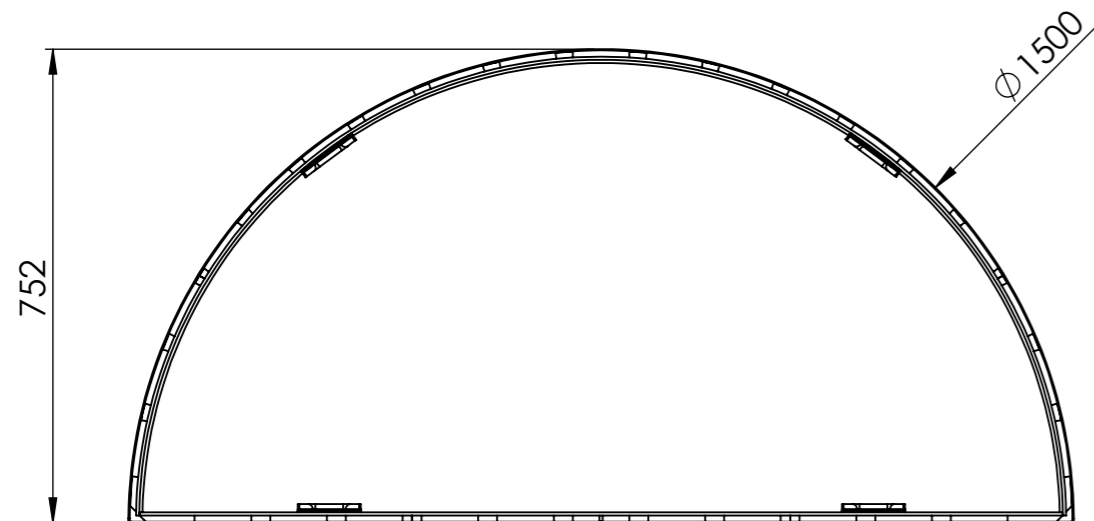
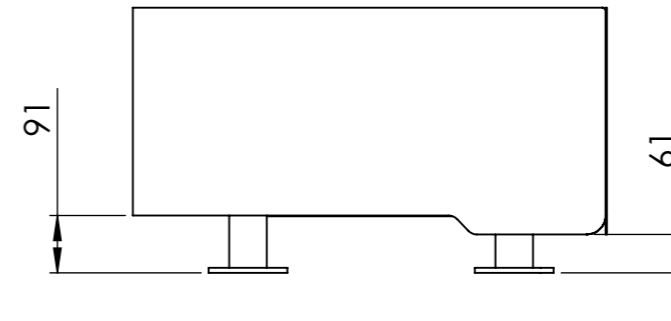
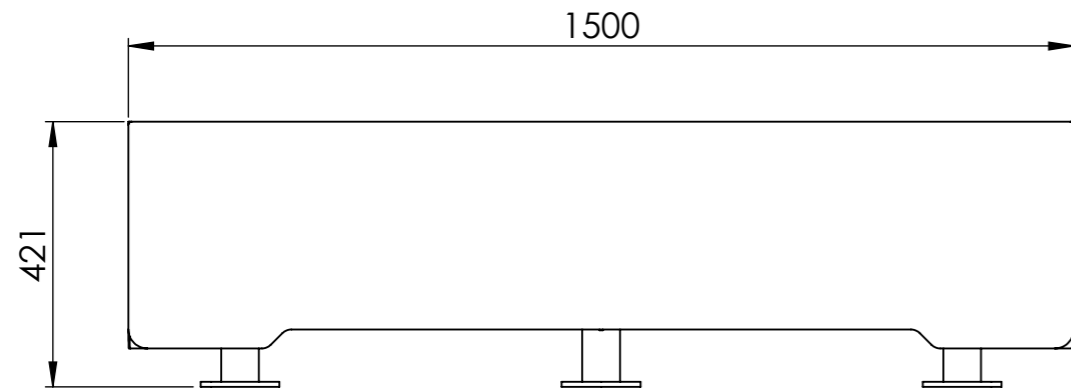


U11-58ERH
High Round Bench
Vikt 69 kg

Levereras monterad

High Round Planter Produktinformation

Ritad av Odin Sollie
Ritad datum 2023-03-21

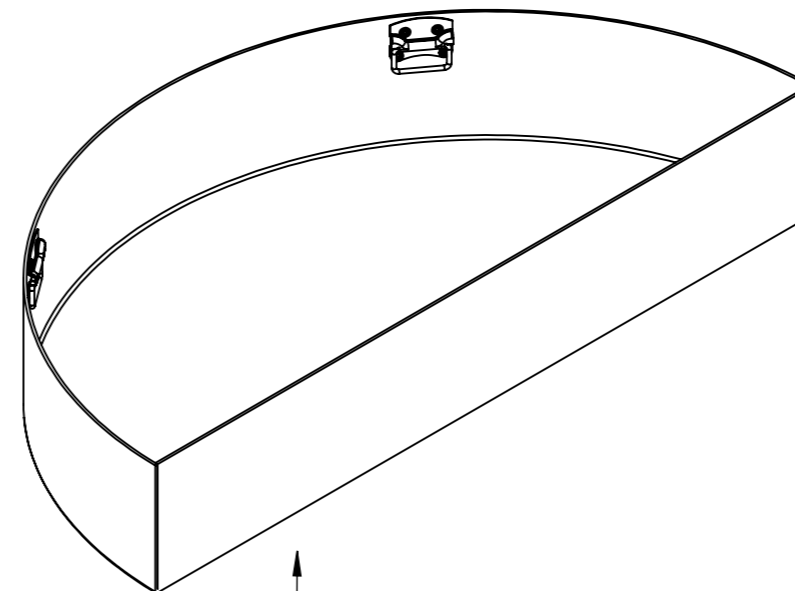
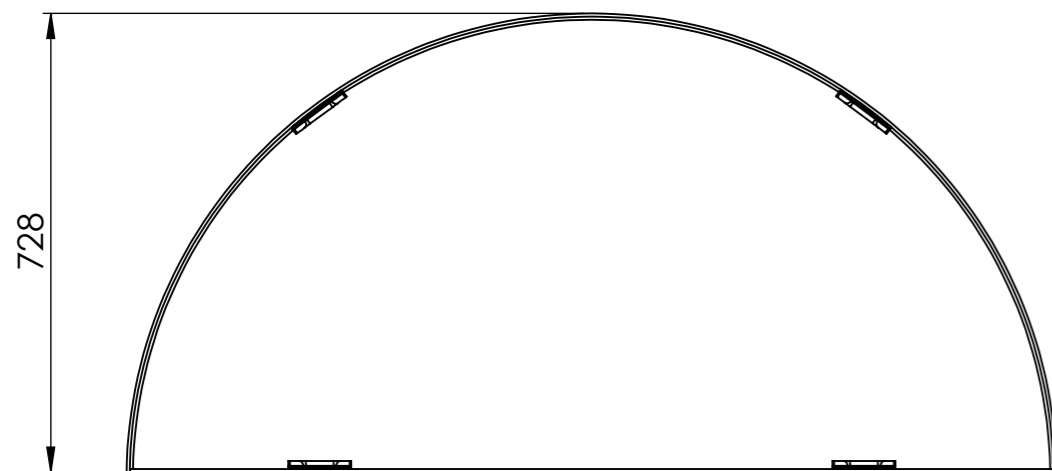
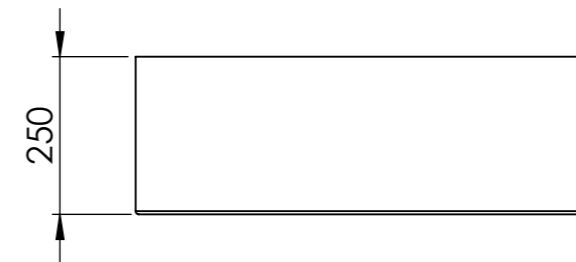
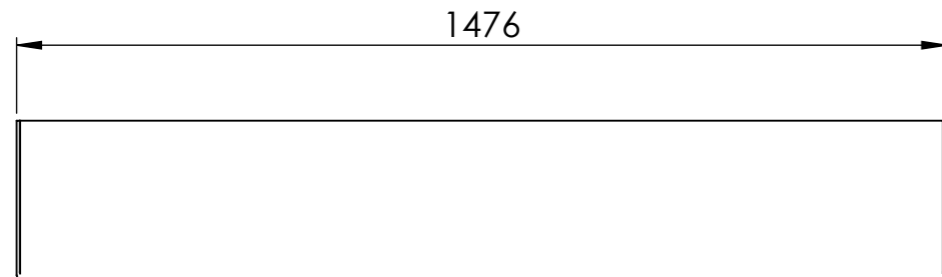


U11-58ERP
High Round Planter
Vikt 45,5 kg
Levereras monterad
Inklusive planteringsinsats

Planteringsinsats

Produktinformation

Ritad av Odin Sollie
Ritad datum 2023-03-21



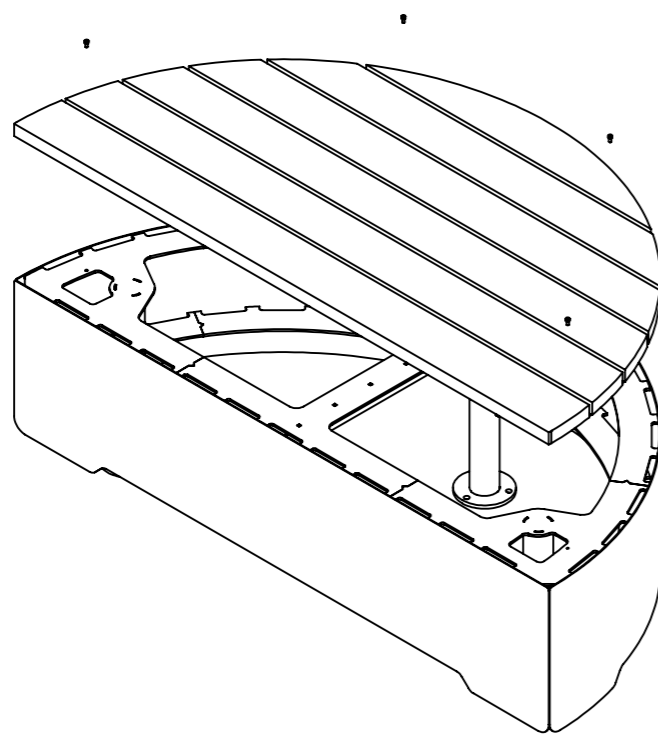
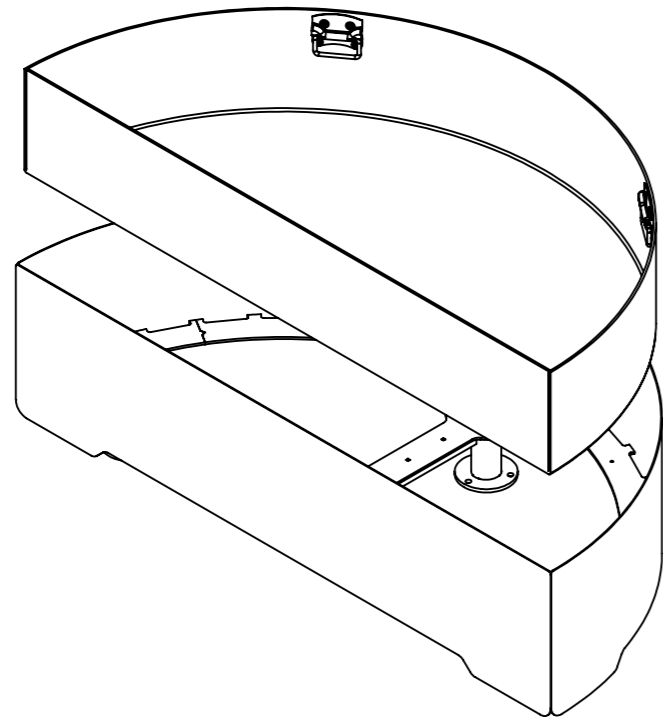
Planteringsinsats
Vikt 8,5 kg, Volym 200 liter
Levereras monterad

Planteringsinsatsen är i PEHD och har 4 st lyfthandtag. Applicera att endast lyfta planteringsinsatsen med armkraft. Är insatsen full med vattenmättad jord kan det bli för tungt för handtagen så undvik att lyfta den med maskineri.

Ska planteringskärlet stå under bar himmel måste planteringsinsatsen dräneras. Beroende av tilltänkta växter borrar hål i botten eller nedre väggarna av insatsen för att släppa igenom vatten mer eller mindre effektivt.

High Round Bench och Planter Montering

Ritad av Odin Sollie
Ritad datum 2023-03-21



Montering High Round Bench och Planter

Bänken och planteringskärlet levereras båda helt monterade.

Ska de stå fritt behövs inget göras men ska de göras fast i marken behöver produkternas fotplåtar göras åtkomliga för fastsättning. För planteringskärlet är det bara att lyfta ur planteringsinsatsen, för bänken gäller instruktionerna nedan.

- 1) Skruva loss sitsens fyra insex M5-skrivar uppifrån som nås mellan brädorna
- 2) Lyft av sitslocket och lägg till sidan för åtkomst till bänkens tre hålförsedda fotplåtar.
- 3) Placera bänken på tilltänkt plats och markera hålens placering
- 4) Flytta under bänken, borra och förbered underlaget för fastsättning.
- 5) Flytta tillbaka bänken och gör fast den följt av att åter skruva fast sitslocket.

I fall möbeln ska fästas mot träunderlag kan hålen för fastsättning borraras direkt genom fotplåtarnas hål. Borra försiktigt för att inte skada lacken.

High Round Bench och Planter Fastsättning

Ritad av Odin Sollie
Ritad datum 2023-03-21

Hålen i fotplåtarna har diameter $\varnothing 12\text{mm}$ och är tänkta för fastsättning med M10-skruv. Bänkens och planteringskärlets fötter har samma utbredning och CC-mått.

Montering på trädäck

- Förborra och montera med fransk träskruv.
- Borra inte genom fotplåtarnas hål då lacken kan skadas.

Montering på smågatsten eller gatuplattor

- Ta bort gatsten/plattor där fundament ska gjutas
- Undergjut plattorna med betong, följ generella råd nedan
- Återställ ytan med gatsten eller plattor
- Om plattorna placeras löst på betongen se till att det ej finns sättsand mellan plattorna och betongen
- Borra platta och betong för expander eller kemankare.

Montering på betongunderlag

- Borra betongen för expander eller kemankare

Montering på grus eller gräs

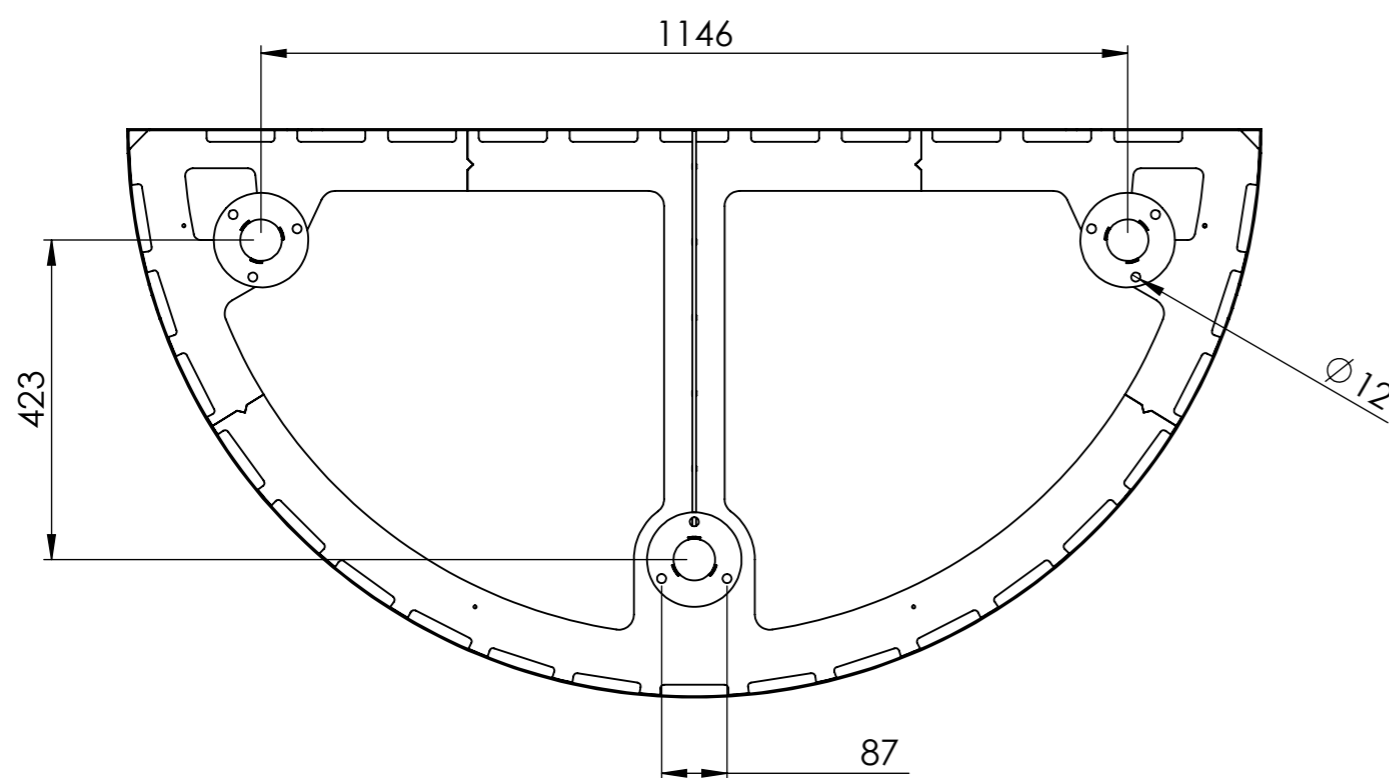
- Följ stegen under generella råd nedan
- I gropen, placera eller gjut ett fundament som avslutas i nivå med markytan
- Kanten runt fundamentets topp kan ges en radie för bättre vattenavrinning
- Borra fundamenten för expander eller kemankare

Generella råd för installation av betongfundament

- Till frostfritt djup, gräv en grop per ben med diameter av tilltänkt fundament
- Grunda med dränerande/ icke tjälskjutande material
- Fyll upp så att djupet på gropen motsvarar fundamentets tilltänkta höjd.
- Placera eller gjut fundamentet i gropen, förslagsvis med hjälp av ett papprör.
- Färdigställ markytan.

Montage med expander ger en demonterbar fastsättning.

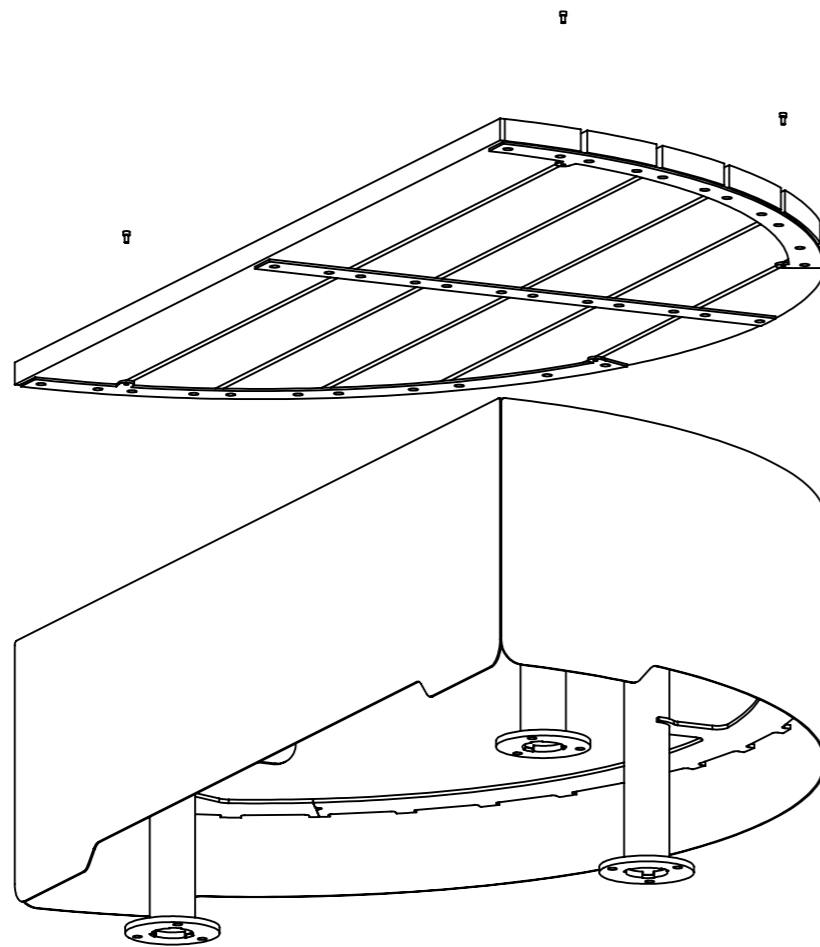
Montage med kemankare ger en permanent fastsättning.



High Round Bench och Planter

Underhåll och demontering

Ritad av Odin Sollie
Ritad datum 2023-03-21



Skötsel och underhåll

Skador i pulverlacken bättras vid behov med alkydfärg i överensstämmande kulör. Kontakta Nola vid frågor om bättringsfärg.

För underhåll av virket beror det på virkestyp.

Underhåll av våra olika träslag finns att läsa om i dokumentet "anvisningar för skötsel och underhåll" som hittas för nedladdning på vår hemsida www.nola.se

Demontering

För byte eller reparation av brädorna behövs sitsen tas av från resten av bänken för att träskruvarna ska nå från undersidan. Gör på samma vis som beskrivs under montering på sida 4.

För större reparationer eller återvinning av möblerna skickas de med fördel iväg hela till leverantör för reparation eller till lämplig återvinning.