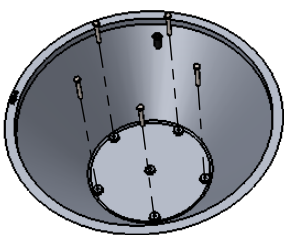
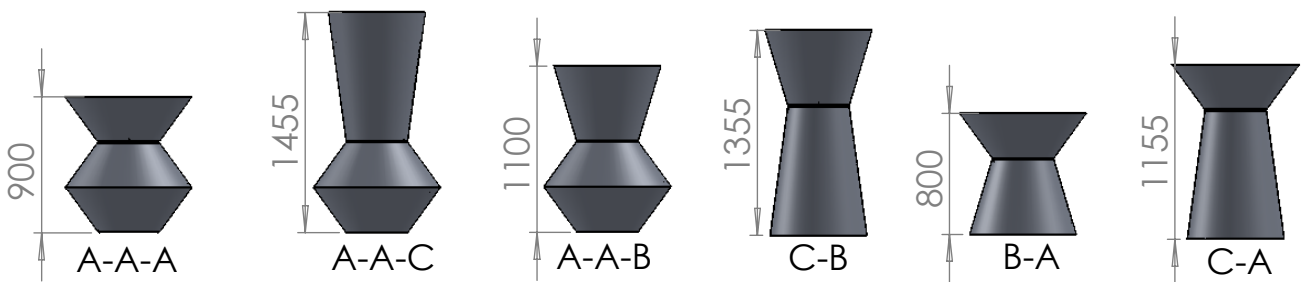
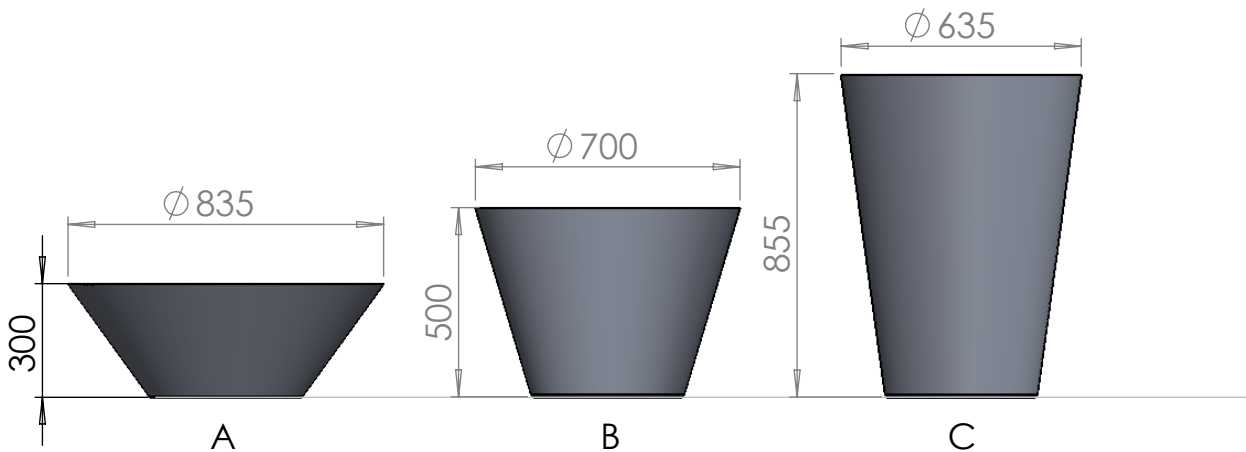


MONTERINGSBESKRIVNING

Headoffice: Nola Industrier AB Repslagargatan 15b Box 17701
 S-118 93 Stockholm T:+46(0)8 702 19 60 F:+46(0)8 702 19 62
 E:headoffice@nola.se Sales/showroom: Skeppsbron 3
 S-211 20 Malmö T:+46(0)40 17 11 90 Orderfax:+46(0)40 12 75 45

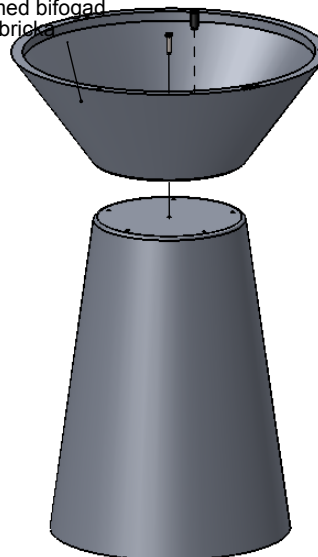
nola

www.nola.se

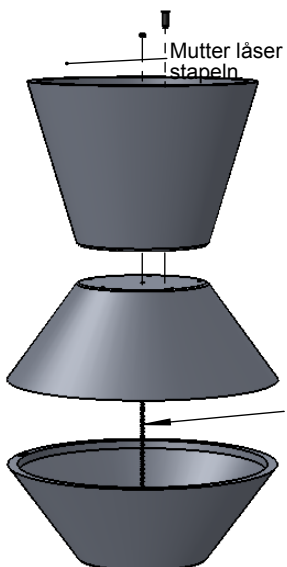
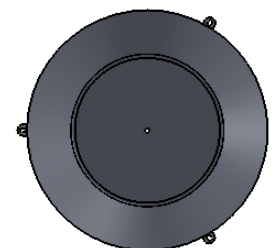


Bultas mot mark med M10 expander. OBS! Bifogas inte leveransen.

Överkärlet bultas mot det undre med bifogad M10x 60 + bricka



Bockat beslag skruvas i gängat hål på insidan av planteringskärlet. Beslaget ska monteras så att hålet för fastsättning mot mark hamnar utanför kärlet. Bultas mot mark med expander. OBS bifogas inte i leveransen.



Gängstång skruvas i gängat hål i botten kärlet.