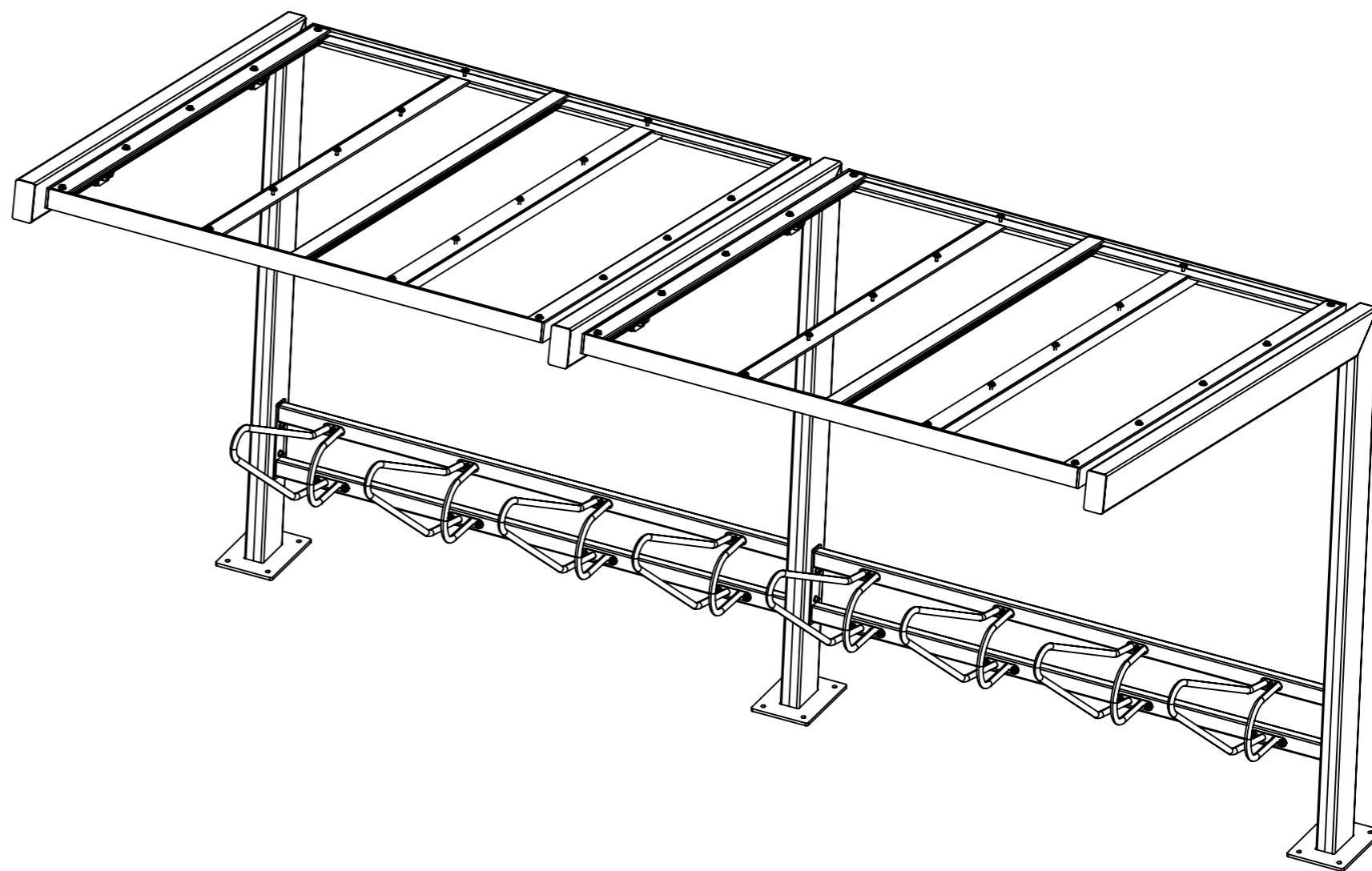


# Monteringsanvisning

## Mobilia Cykeltak och cykelställ

### Innehållsförteckning

Produktöversikt	s. 2
Produktbeskrivning	s. 3
Ö60-55 Startmodul	s. 4
Ö60-56 Påbyggnadsmodul	s. 5
Ö60-58 Cykelställ	s. 6
Fastsättning	s. 7
Montering Taksektion	s. 8
Montering Cykelställ	s. 9

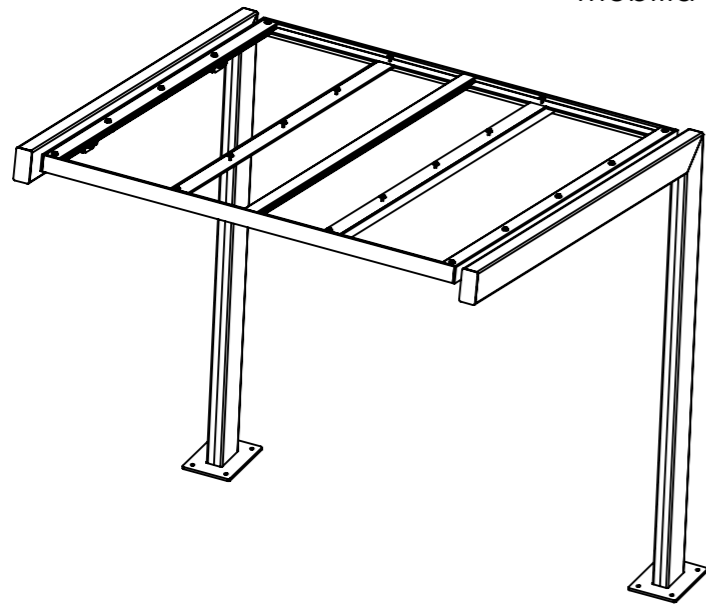


# Mobilia Cykeltak

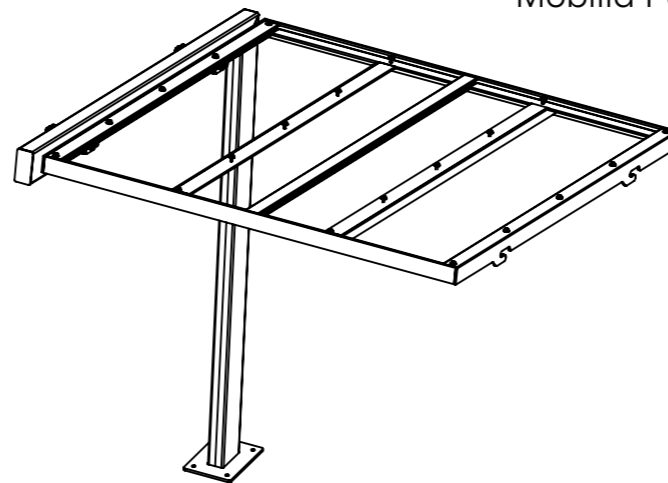
## Produktöversikt

Ritad av Joachim Henriksson  
Ritad datum 2024-01-19

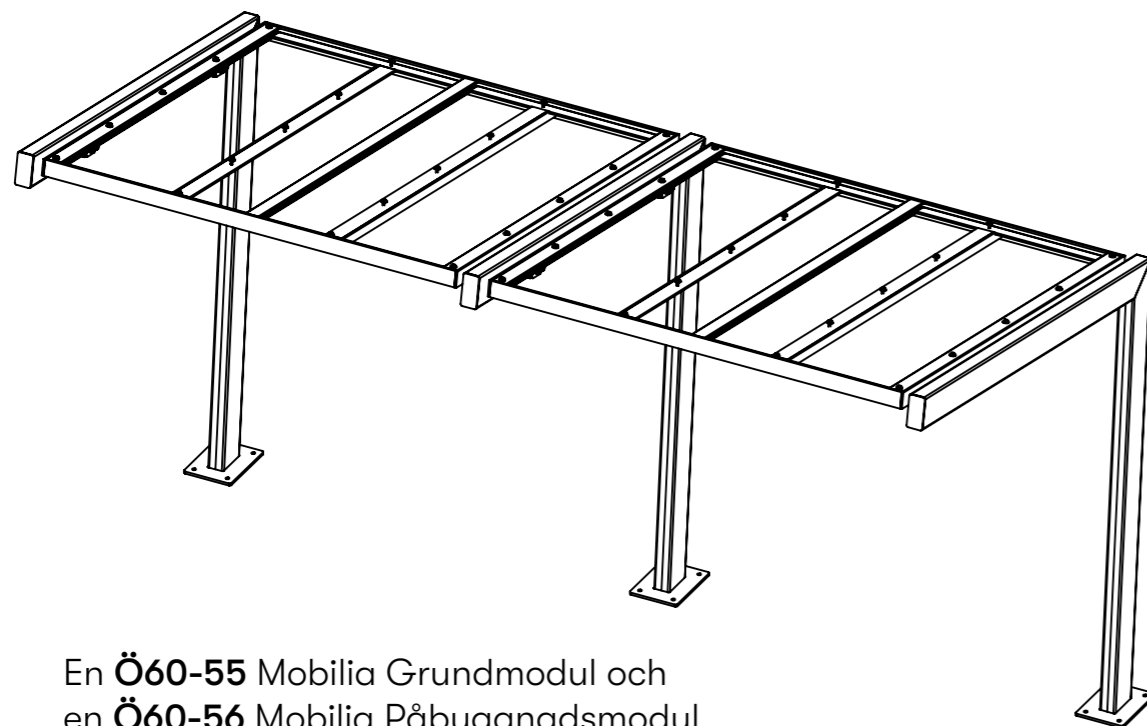
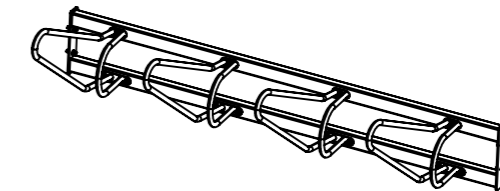
Ö60-55  
Mobilia Grundmodul



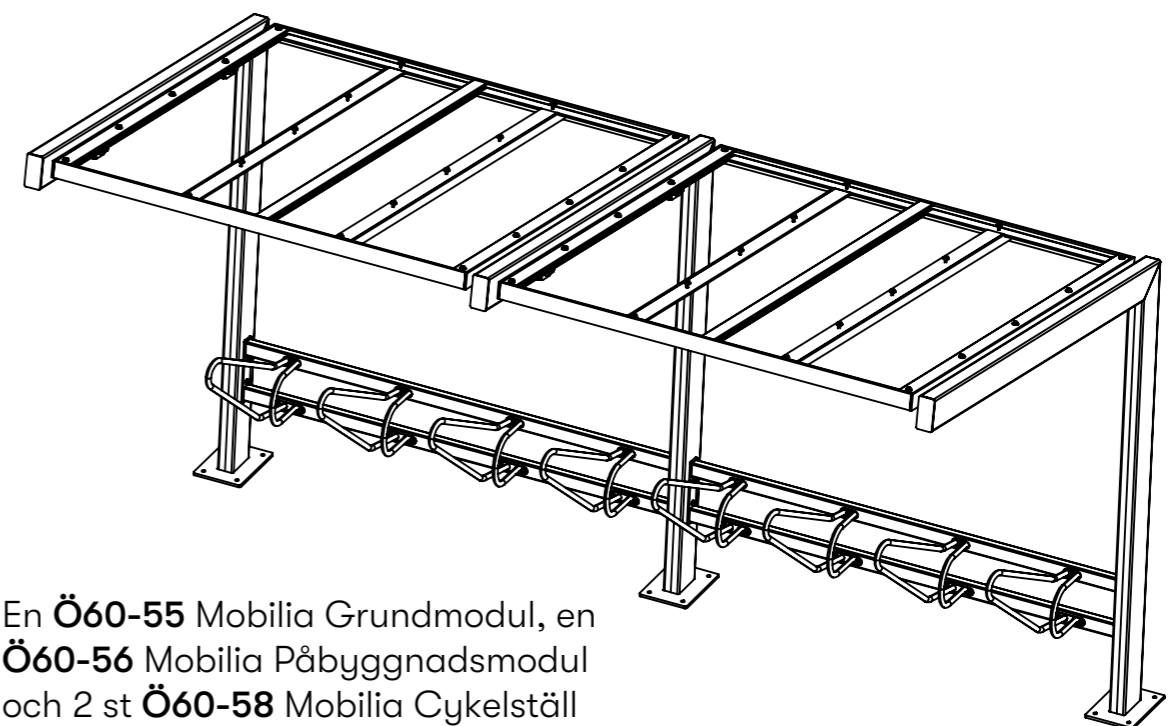
Ö60-56  
Mobilia Påbyggnadsmodul



Ö60-58  
Mobilia Cykelställ



En Ö60-55 Mobilia Grundmodul och  
en Ö60-56 Mobilia Påbyggnadsmodul



En Ö60-55 Mobilia Grundmodul, en  
Ö60-56 Mobilia Påbyggnadsmodul  
och 2 st Ö60-58 Mobilia Cykelställ

# Mobilia Cykeltak

## Produktbeskrivning

Ritad av Joachim Henriksson  
Ritad datum 2024-01-19

Illustrationen visar en **Ö60-55** Grundmodul och en **Ö60-56** Påbyggnadsmodul.

### Produktbeskrivning

Cykeltaket består av stativ och taksektioner. För att bygga ut längre konstellationer används påbyggnadsmoduler, där en taksektion och ett mittstativ ingår.

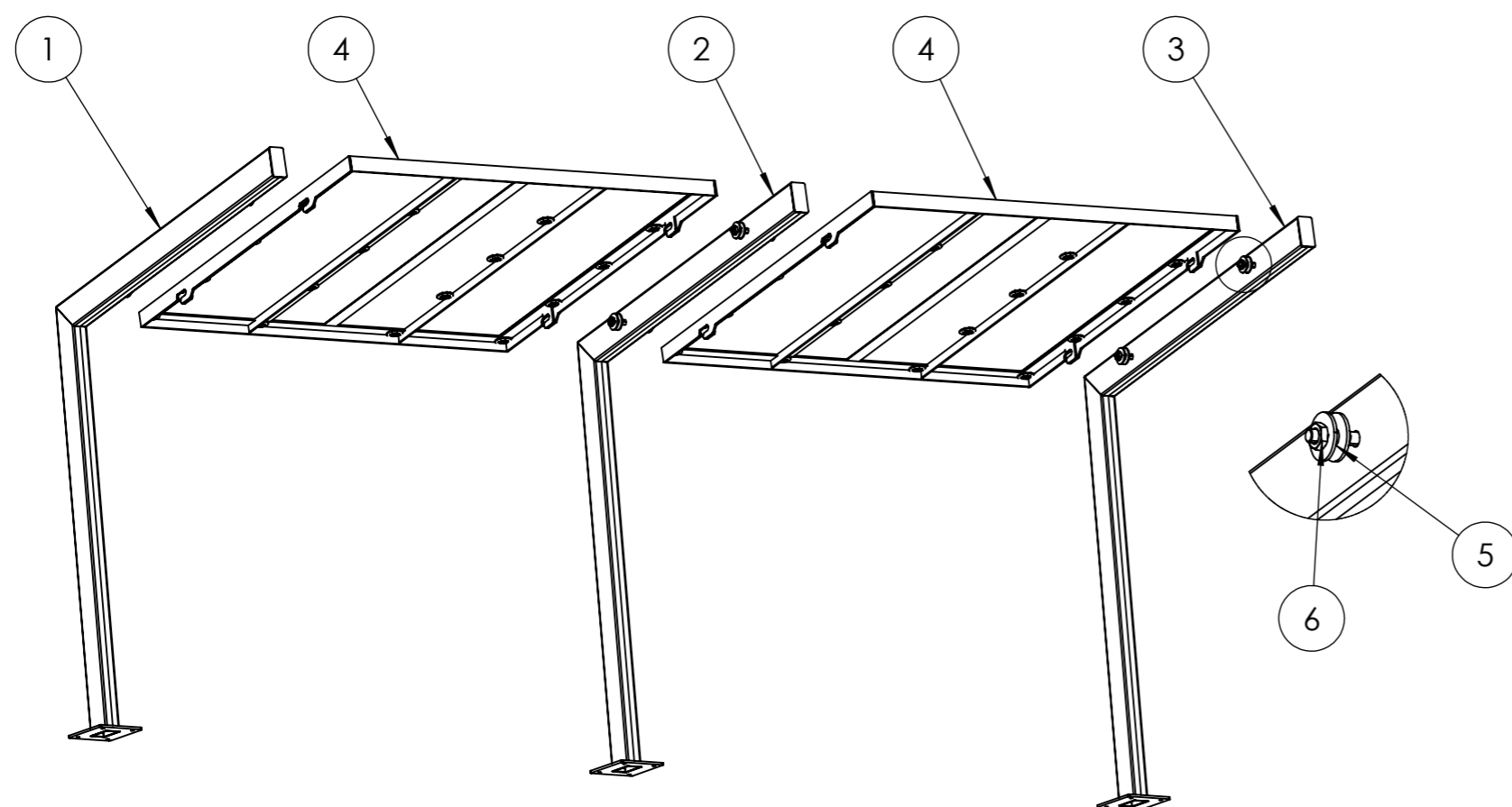
Det finns även alternativet till att beställa Mobilia Cykeltak med cykelställ som monteras mellan cykeltakets stolpar. Varje sektion av cykelställ är bestående av 4 st hjulhållare med ramlåsning. **Ö60-58** Mobilia Cykelställ beställs en per varje cykeltaksmodul.

För att bygga ett cykeltak som är 4,2 meter behövs en grundmodul och en påbyggnadsmodul.

### Ingående delar

En **Ö60-55** Grundmodul med en **Ö60-56** Påbyggnadsmodul:

- 1 - Stativ vänster
- 2 - Stativ mitt
- 3 - Stativ höger
- 4 - 2 x Taksektion
- 5 - 2 x Bricka (totalt 16 st)
- 6 - 2 x Mutter (totalt 16 st)



# Mobilia Cykeltak Ö60-55 Grundmodul

Ritad av Joachim Henriksson  
Ritad datum 2024-01-19

## Specifikation

### Ö60-55 Grundmodul

Paket med delar för att starta och avsluta ett cykeltak.

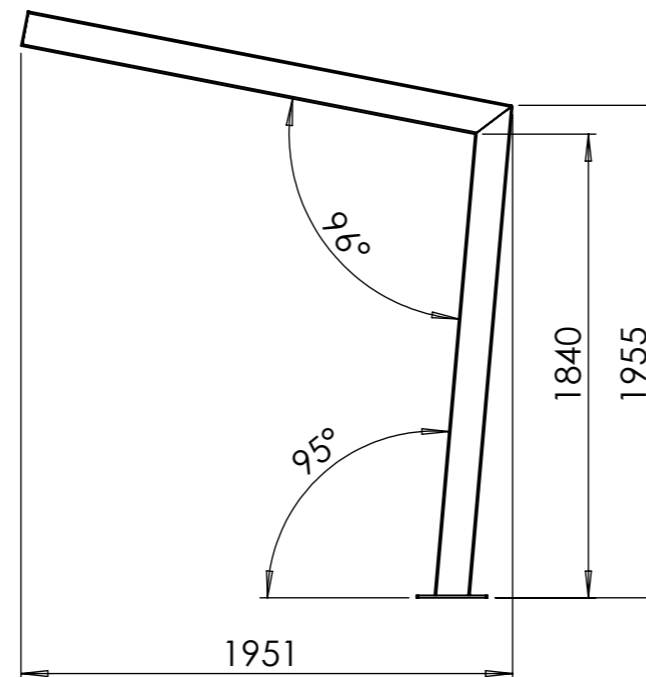
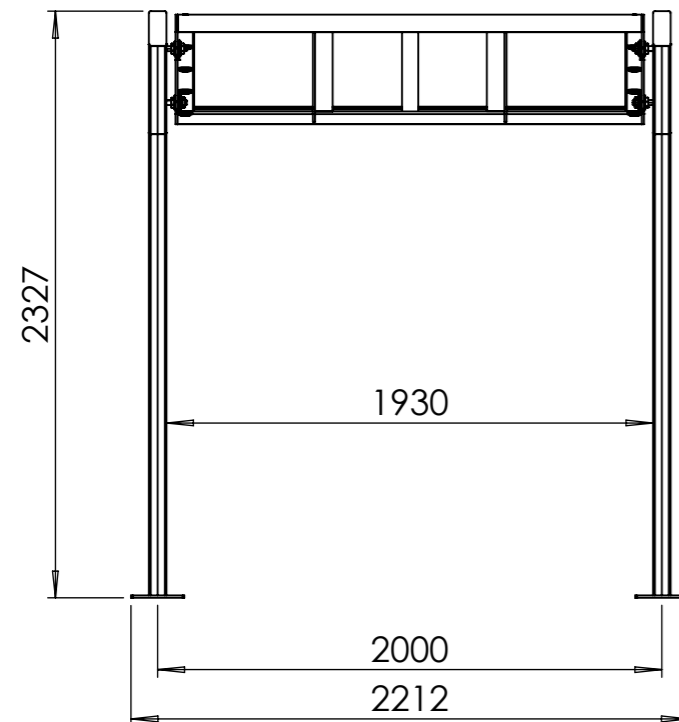
Minsta antalet delar för att bygga ett tak:

- Taksektion
- Högerstativ
- Vänsterstativ

## Leveransspecifikation

### Ö60-55 Grundmodul

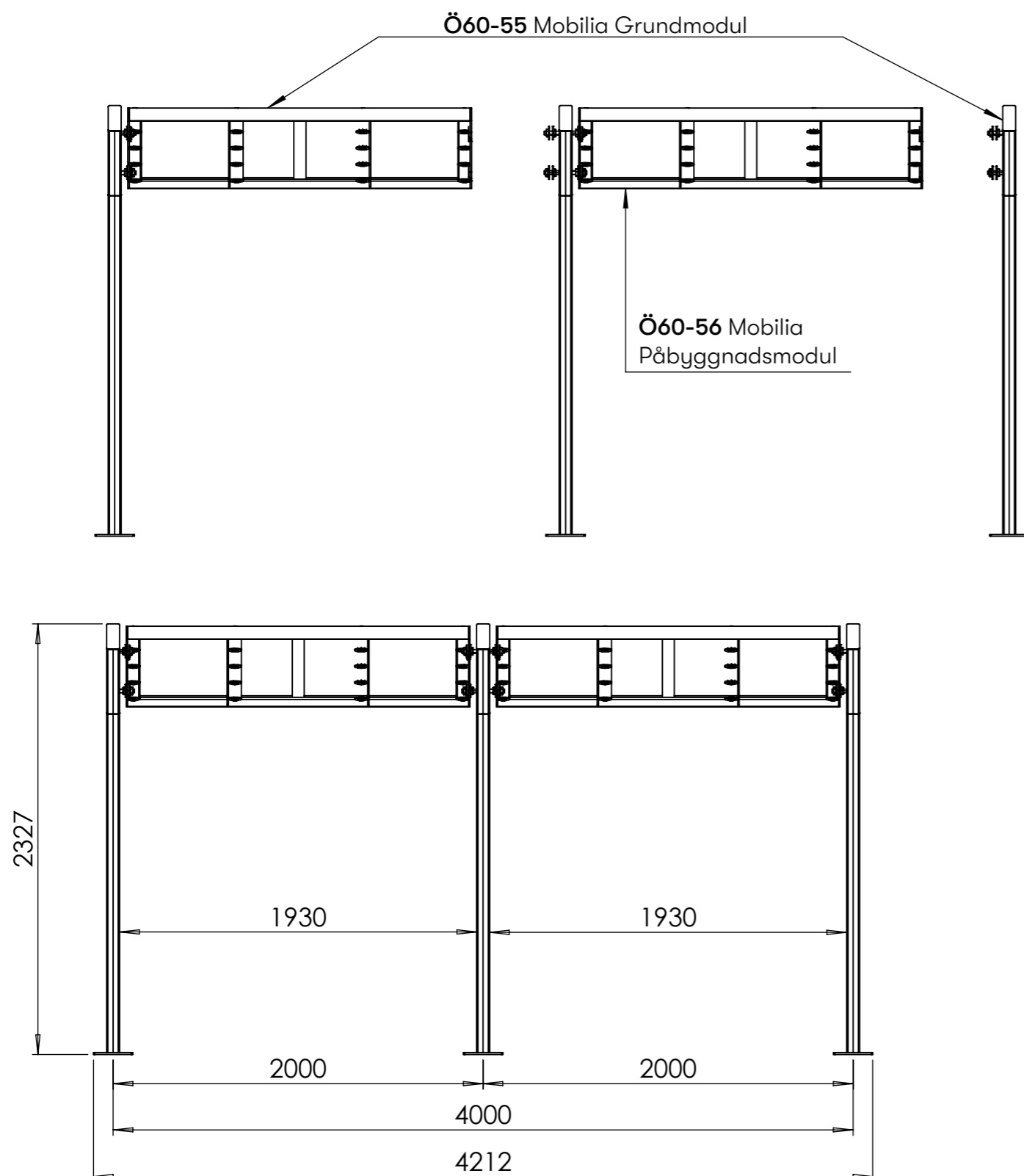
- 1 x Taksektion
- 1 x Stativ höger
- 1 x Stativ vänster
- 1 x Skruvsats 4 st M24 muttrar och brickor



# Mobilia Cykeltak

## Ö60-56 Påbyggnadsmodul

Ritad av Joachim Henriksson  
Ritad datum 2024-01-19



### Specifikation

**Ö60-56** Påbyggnadsmodul  
Paket för att förlänga ett cykeltak:  
- Taksektion  
- Mittstativ

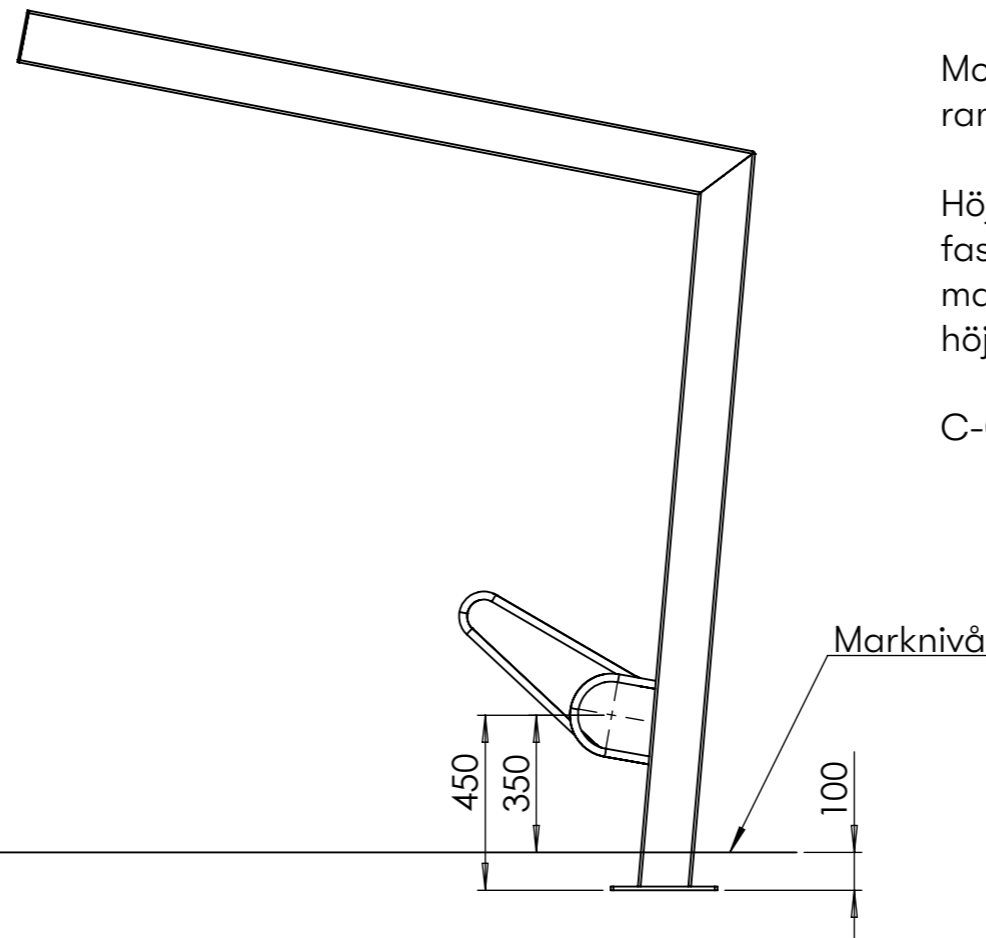
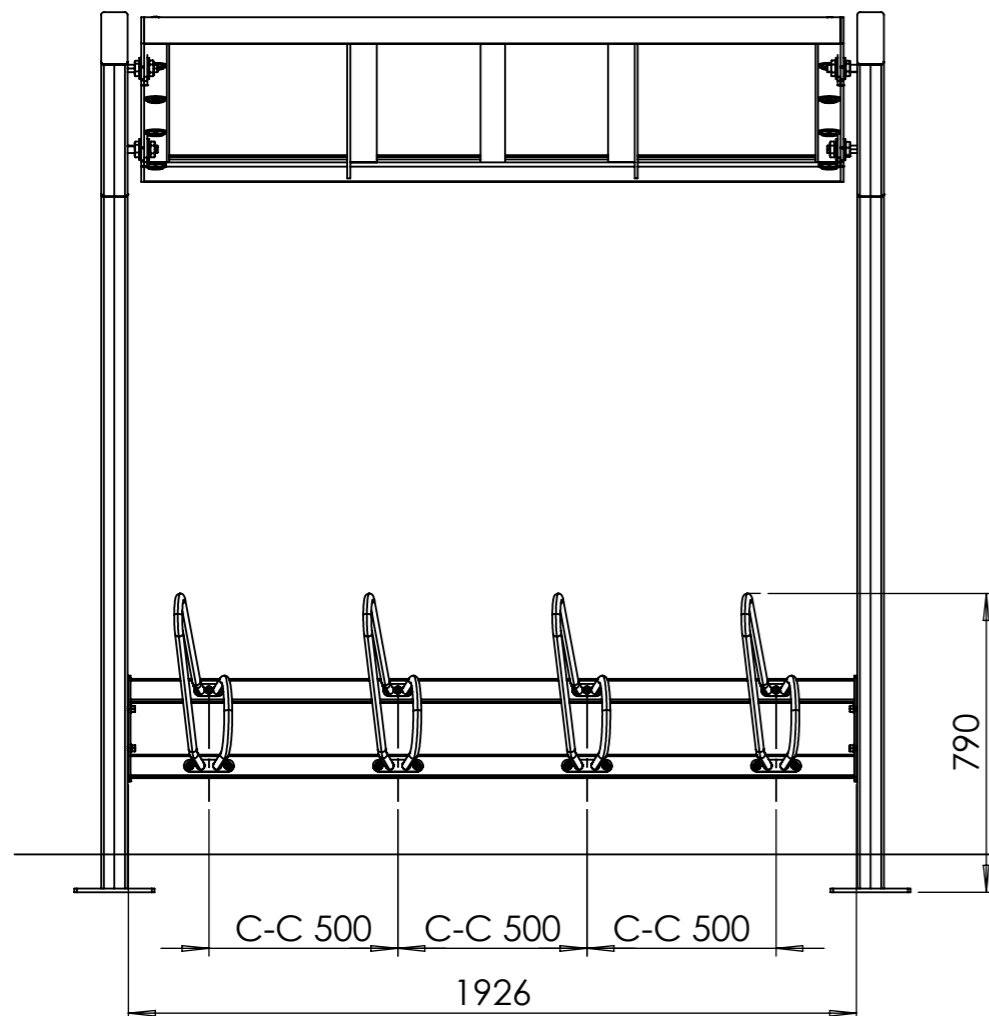
### Leveransspecifikation

**Ö60-56** Påbyggnadsmodul  
1 x Taksektion  
1 x Stativ mitt  
1 x Skruvsats 4 st M24 muttrar och brickor

# Mobilia Cykeltak med cykelställ

## Ö60-58 Cykelställ

Ritad av Joachim Henriksson  
Ritad datum 2024-01-19



### Mobilia Cykelställ Ö60-58

#### Måttspecifikation

Mobilia cykelställ består av 4 st hjulhållare med ramlåsning och beställs per takmodul.

Höjd till center av hjulhållare är 450 mm och efter fastsättning är gjord 100 mm under marknivå och marken sedan är färdigställd, så är den totala höjden 350 mm till center av hjulhållare.

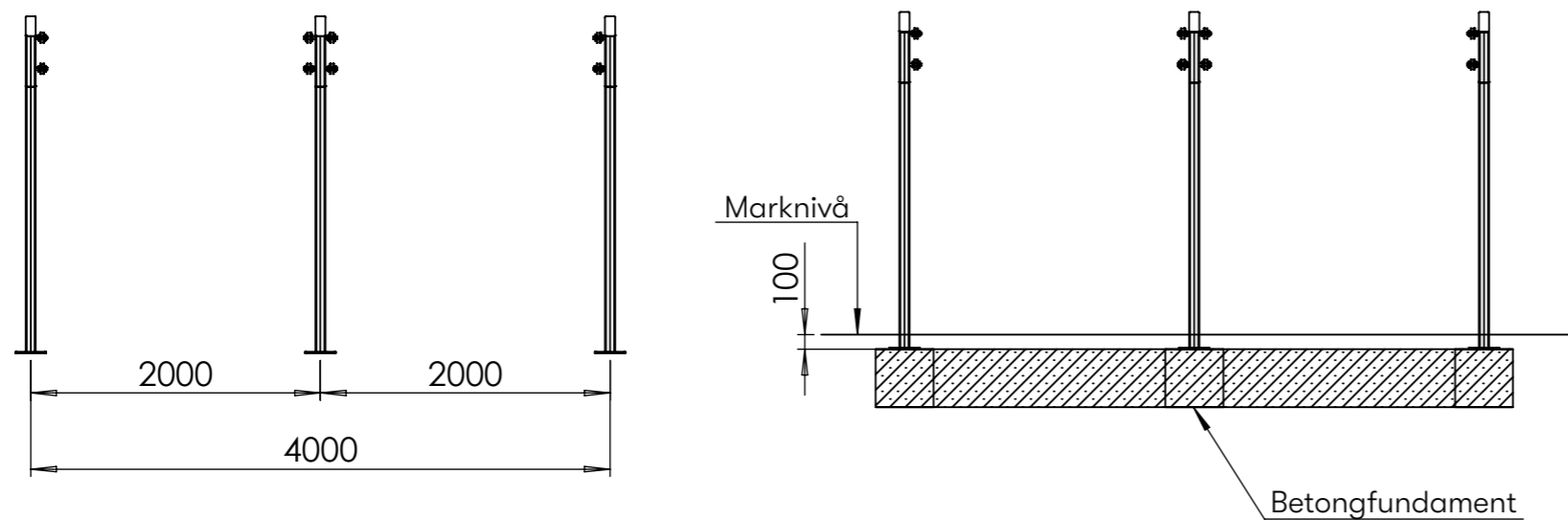
C-C mått mellan varje hjulhållare är 500 mm.

# Mobilia Cykeltak

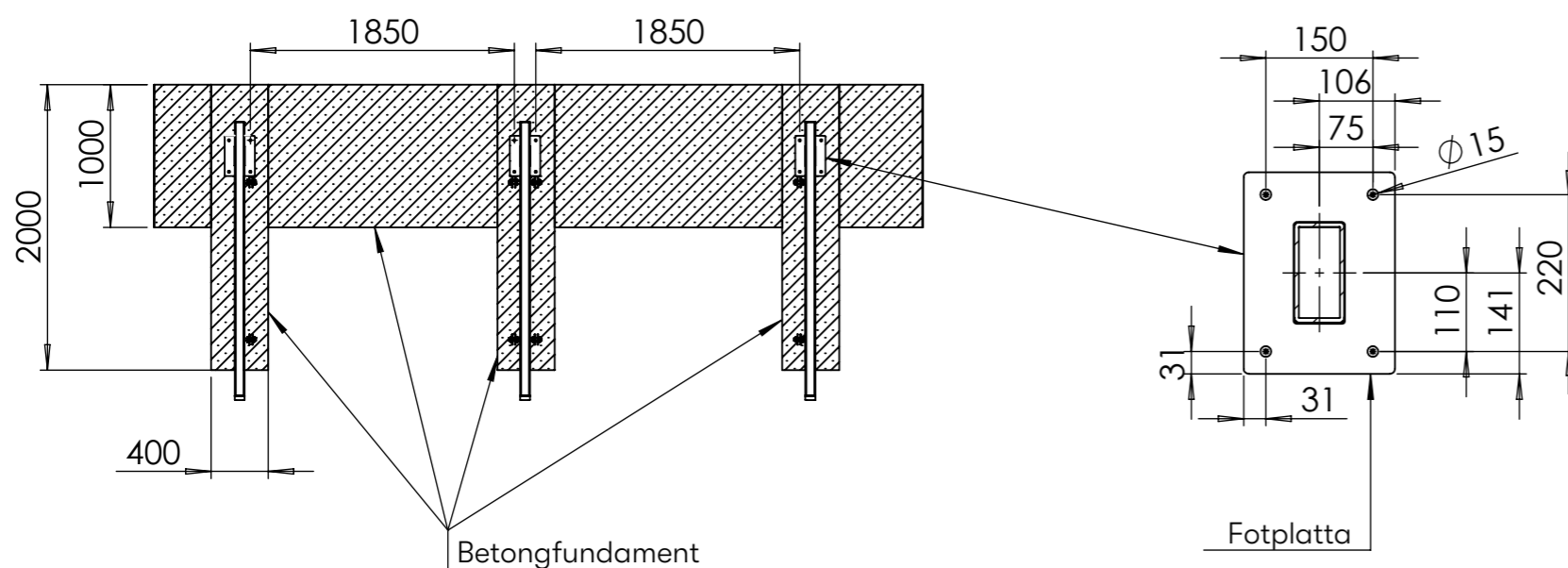
## Fastsättning

Ritad av Joachim Henriksson  
Ritad datum 2024-01-19

Mobilia stativ framifrån



Mobilia stativ ovanifrån



Bultat stativ mot markfundament med erforderlig infästningsdorn dimension M12.

I de fall där marken lutar anpassas fundamentets djup. För att monteringen ska fungera så måste fundamenten alltid vara i våg.

Då fundamentets utformning är beroende av markförhållanden och frostdjup osv, kan Nola inte rekommendera en generell vikt eller utformning på fundamenten. Vid frågor kring utformning av fundamenten, kontakta ansvarig för markarbeten på platsen.

### Fastsättning ordning

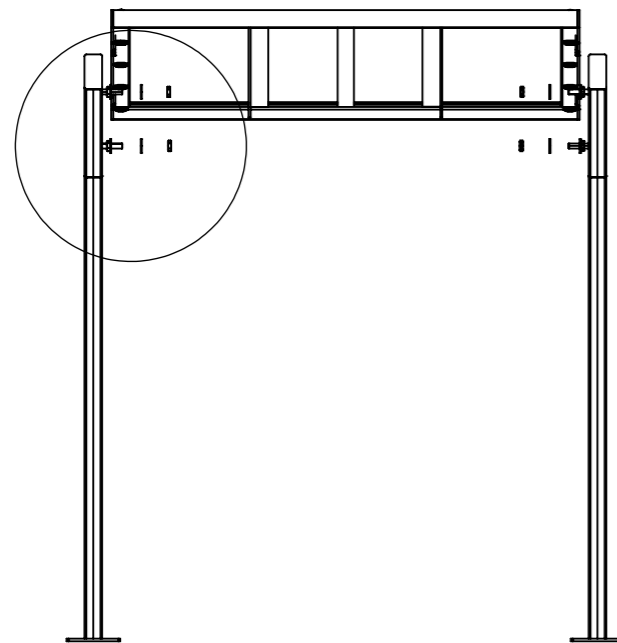
1. Gräv till frostfritt djup och grunda med dränerande material för att undvika tjälskott.
2. Placera stolparna med C-C 2000 mm.
3. Stativen bör vara nedsänkt 100 mm i mark för att få ett fint avslut på stativet med markbeläggning.

Tänk på att montera eventuella cykelparkeringar innan mark färdigställs.

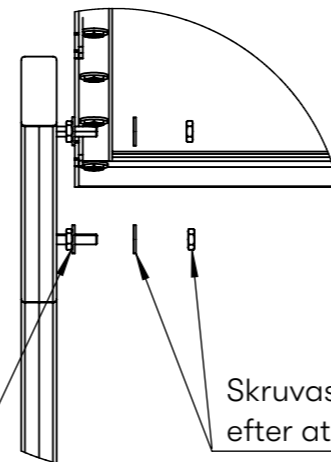
# Mobilia Cykeltak

## Montering Taksektion

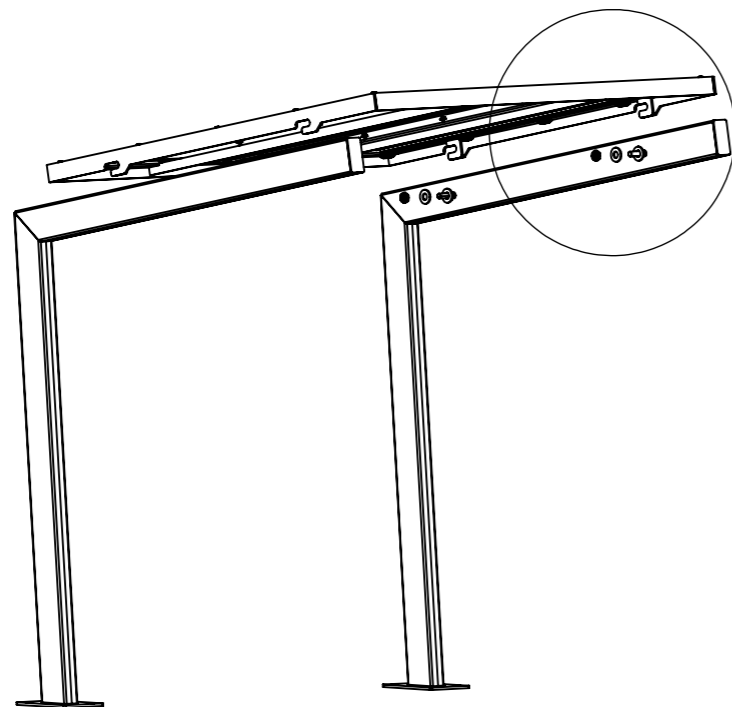
Ritad av Joachim Henriksson  
Ritad datum 2024-01-19



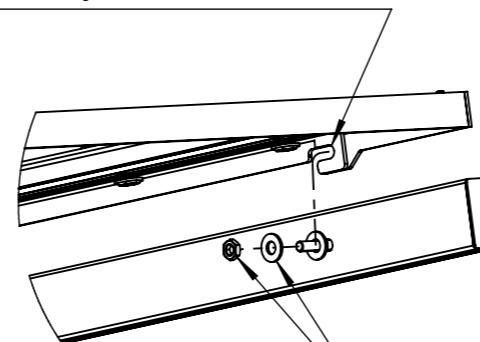
Skrivas fast på stativet innan taket lyfts på.



Skrivas fast på stativet efter att taket lyfts på.



Taket lyfts på skruvarna som sticker ut från stativen och skjuts in i hålrummet.



Skrivas fast på stativet efter att taket lyfts på.

### Montering Taksektion

1. Skruva fast mutter och bricka på skruv som sticker ut från stativen.
2. Taket lyfts på skruvarna som sticker ut från stativen och skjuts in i hålrummet.
3. Sedan träs resterande brickor och mutter skruvas på och låser fast taksektionen.

Använd locktight vid montering.

4. Slutligen plocka bort eventuell skyddsplast på PC tak.

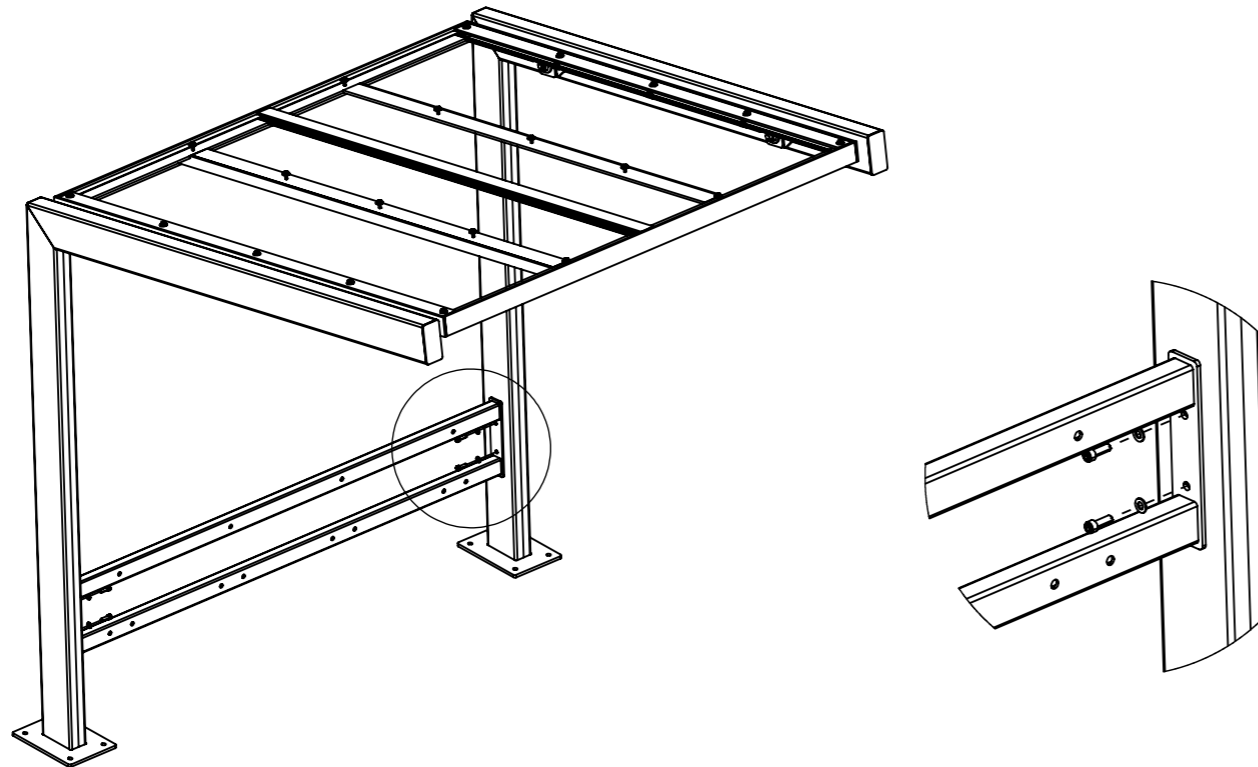


# Mobilia Cykeltak med cykelställ

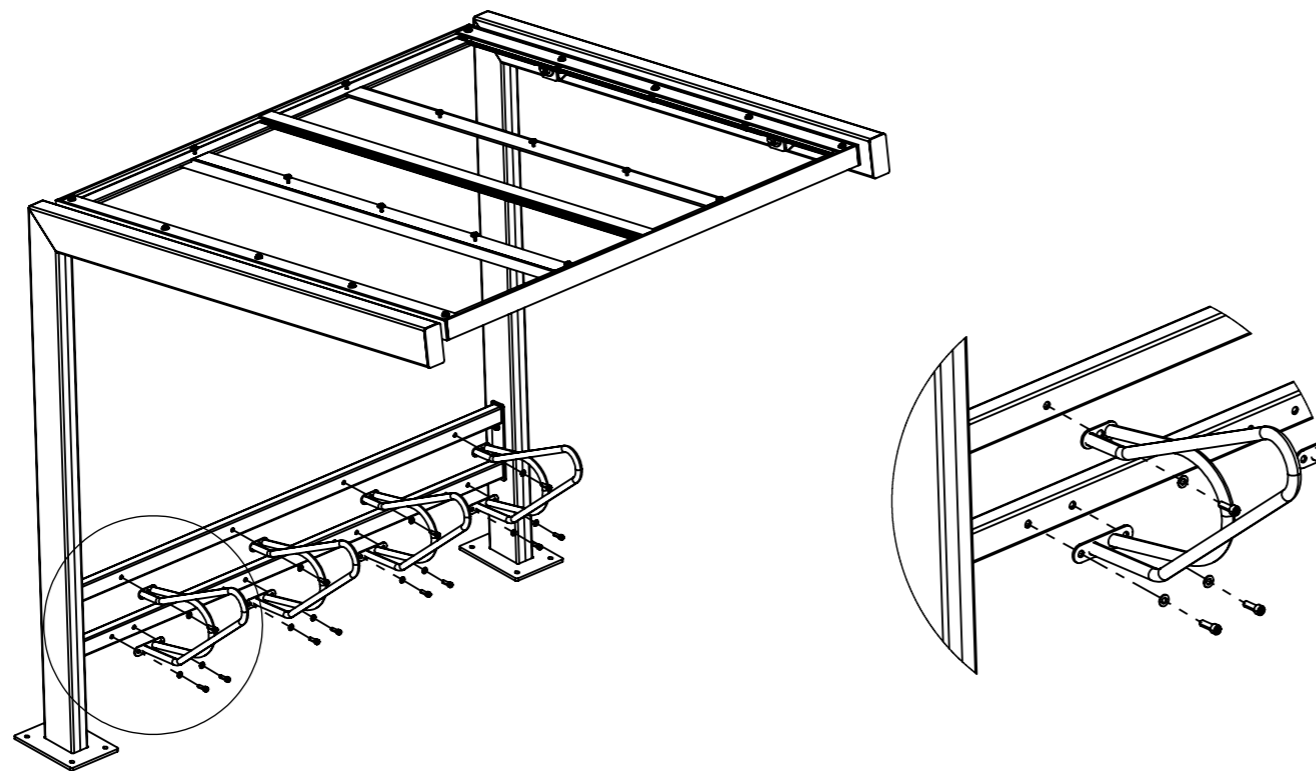
## Montering Cykelställ

Ritad av Joachim Henriksson  
Ritad datum 2024-01-19

1.



2.



Vid beställning av **Ö60-58** Mobilia Cykelställ ingår en sektion av cykelställ med 4 st hjulhållare med ramlåsning. Vid beställning av påbyggnadsmodul tillsammans med startmodul behövs alltså 2 st **Ö60-58** Mobilia Cykelställ för att få 4 st hjulhållare på vardera taksektion.

### Montering Cykelställ

1. Börja med att montera stativet mellan cykeltakets stolpar, med två brickor och skruvar i vardera stolpe.
2. Därefter monteras hjulhållarna med ramlåsning fast i stativet. Detta görs med en bricka och en skruv i överkant och 2 st brickor och skruvar i nedkant.
3. Upprepa sedan detta med resterande hjulhållare.